

# INFORME RENDICIÓN PÚBLICA DE CUENTAS INICIAL 2025

---

CAJA BANCARIA  
ESTATAL DE SALUD



Caja  
Bancaria  
Estatad de Salud



ESTADO PLURINACIONAL DE  
**BOLIVIA**

# CONTENIDO

1. Datos Institucionales; nombre y cargo de la MAE.
2. Estructura Organizacional y Recursos Humanos (Planilla presupuestaria de sueldos y salarios).
3. Normas que regulan el funcionamiento de la Institución.
4. Misión, visión y objetivos estratégicos, enfoque político y objetivos establecidos en el POA.
5. Planes, Programas y proyectos programados.
6. Capacitaciones internas del personal programadas.
7. Información presupuestaria y contable
8. Información sobre el Programa Anual de Contrataciones.
9. Información sobre servicios, proyectos y beneficiarios proyectados.
10. Información sobre auditorías.
11. Información sobre Asesoría Legal



# DATOS INSTITUCIONALES

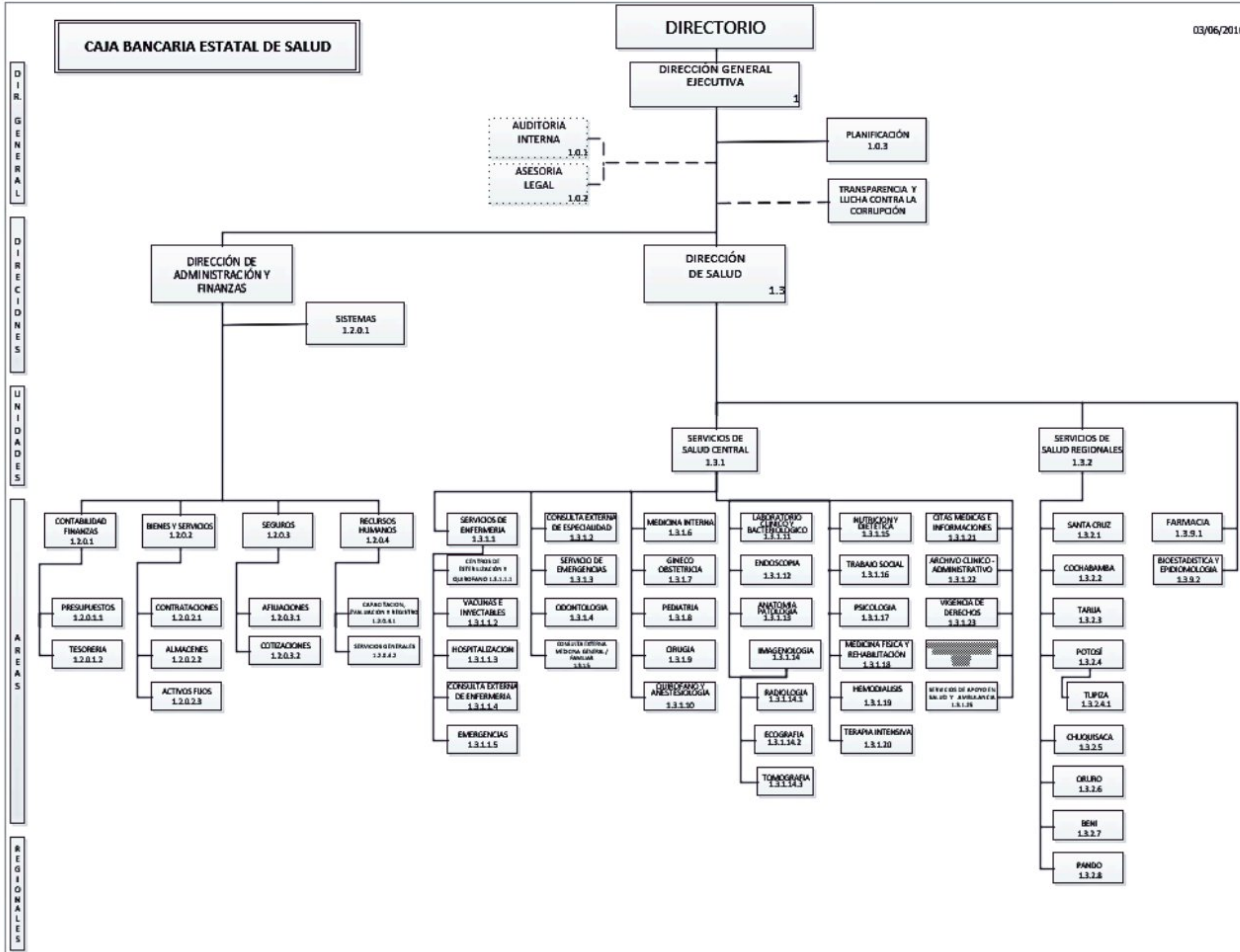


**DR. ABDEL TANGO FLORES**

DIRECTOR GENERAL EJECUTIVO  
CAJA BANCARIA ESTATAL DE SALUD

# ESTRUCTURA ORGANIZACIONAL Y RECURSOS HUMANOS

03/06/2016



# ESTRUCTURA ORGANIZACIONAL Y RECURSOS HUMANOS

La planilla presupuestaria de sueldos y salarios de la Caja Bancaria Estatal de Salud gestión 2025, está compuesta por tres categorías: Ejecutivo, Operativo y Superior, cuenta con catorce niveles salariales, se identifican 123 items, y cuentan con dos clasificaciones de puesto las cuales son: sustantiva y administrativa, la citada planilla tiene un costo anual total de Bs. 10.302.984,00.

## PLANILLA PRESUPUESTARIA

(Expresado en Bolivianos)

Entidad : 220 – CAJA BANCARIA ESTATAL DE SALUD  
Fuente de Financiamiento : 20 – RECURSOS ESPECÍFICOS  
Organismo Financiador : 230 – OTROS RECURSOS ESPECÍFICOS

UNIDAD ORGANIZACIONAL	CATEGORÍA	NIVEL (CLASE)	NIVEL SALARIAL	Nº	DENOMINACIÓN DEL PUESTO	DESCRIPCIÓN DEL PUESTO	CLASIFICACIÓN DE PUESTO	SUELDO O HABER MENSUAL
DIRECCIÓN GENERAL EJECUTIVA	SUPERIOR	2*	1	1	DIRECCIÓN GENERAL EJECUTIVA	DIRECTOR GENERAL EJECUTIVO	SUSTANTIVA	18.725,00
	OPERATIVO	6*	12	62	AUX. ADMINISTRATIVO II, TÉCNICO III, TEC VIG DERECHOS, AUX CONTABLE	SECRETARIA DIRECCIÓN GENERAL	ADMINISTRATIVA	5.389,00
PLANIFICACIÓN	OPERATIVO	5*	6	123	PROFESIONAL II – ENCARGADO I	ENCARGADO DE PLANIFICACIÓN	ADMINISTRATIVA	10.106,00
ASESORÍA LEGAL	EJECUTIVO	4*	4	7	RESPONSABLE I	ASESORA LEGAL	ADMINISTRATIVA	13.285,00
	OPERATIVO	5*	9	42	PROFESIONAL VI – ENCARGADO IV	PROCESOS	ADMINISTRATIVA	7.544,00
	OPERATIVO	5*	9	14	PROFESIONAL VI – ENCARGADO IV	ANÁLISIS JURÍDICO	ADMINISTRATIVA	7.544,00
AUDITORIA INTERNA	OPERATIVO	5*	4	6	RESPONSABLE I	AUDITOR INTERNO	ADMINISTRATIVA	13.285,00
TRANSPARENCIA Y LUCHA CONTRA LA CORRUPCIÓN	OPERATIVO	4*	6	121	PROFESIONAL II – ENCARGADO I	RESPONSABLE DE LA UNIDAD DE TRANSPARENCIA Y LUCHA CONTRA LA CORRUPCIÓN	ADMINISTRATIVA	10.106,00
DIRECCIÓN ADMINISTRATIVA FINANCIERA	SUPERIOR	1*	2	69	DIRECCIÓN ADMINISTRATIVA FINANCIERA	DIRECTOR ADMINISTRATIVO FINANCIERO	ADMINISTRATIVA	16.707,00
DIRECCIÓN ADMINISTRATIVA FINANCIERA	OPERATIVO	5*	5	41	PROFESIONAL I – RESPONSABLE II	RESPONSABLE DE CONTABILIDAD Y FINANZAS	ADMINISTRATIVA	12.156,00
DIRECCIÓN ADMINISTRATIVA FINANCIERA	OPERATIVO	6*	12	63	AUX. ADMINISTRATIVO II, TÉCNICO III, TEC VIG DERECHOS, AUX CONTABLE	SECRETARIA DE DIRECCION ADM. FINANCIERA	ADMINISTRATIVA	5.389,00
DIRECCIÓN ADMINISTRATIVA FINANCIERA	OPERATIVO	8*	14	73	SERVICIOS II	MENSAJERO	ADMINISTRATIVA	4.285,00
CONTABILIDAD Y FINANZAS	OPERATIVO	5*	10	15	PROFESIONAL VII – TÉCNICO I	ENCARGADO PRESUPUESTOS	ADMINISTRATIVA	6.534,00
CONTABILIDAD Y FINANZAS	OPERATIVO	7*	12	71	AUX. ADMINISTRATIVO II, TÉCNICO III, TEC VIG DERECHOS, AUX CONTABLE	AUXILIAR CONTABLE	ADMINISTRATIVA	5.389,00
TESORERÍA	OPERATIVO	5*	7	12	PROFESIONAL IV – ENCARGADO II	ENCARGADO DE TESORERIA	ADMINISTRATIVA	8.696,00
ACTIVOS FIJOS	OPERATIVO	5*	11	49	AUX ADMINISTRATIVA I, TÉCNICO II	ENCARGADA DE ACTIVOS FIJOS	ADMINISTRATIVA	6.124,00
BIENES Y SERVICIOS	OPERATIVO	5*	6	3	PROFESIONAL II – ENCARGADO I	RESP. BIENES SERVICIOS Y CONTRATACIONES	ADMINISTRATIVA	10.106,00
	OPERATIVO	5*	8	16	PROFESIONAL V – ENCARGADO III	ENCARGADA DE CONTRATACIONES	ADMINISTRATIVA	8.192,00
SEGUROS	OPERATIVO	5*	6	13	PROFESIONAL II – ENCARGADO I	ENC. DE SEGUROS INSPECCIÓN DE EMPRESAS	ADMINISTRATIVA	10.106,00
AFILIACIONES	OPERATIVO	5*	12	70	AUX. ADMINISTRATIVO II, TÉCNICO III, TEC VIG DERECHOS, AUX CONTABLE	ENCARGADA DE AFILIACIONES	ADMINISTRATIVA	5.389,00
COTIZACIONES	OPERATIVO	5*	12	72	AUX. ADMINISTRATIVO II, TÉCNICO III, TEC VIG DERECHOS, AUX CONTABLE	ENCARGADO DE COTIZACIONES	ADMINISTRATIVA	5.389,00
ALMACENES	OPERATIVO	5*	11	48	AUX ADMINISTRATIVA I, TÉCNICO II	ENCARGADO DE ALMACENES	ADMINISTRATIVA	6.124,00
RECURSOS HUMANOS	OPERATIVO	5*	5	11	PROFESIONAL I – RESPONSABLE II	RESPONSABLE DE RECURSOS HUMANOS	ADMINISTRATIVA	12.156,00
	OPERATIVO	5*	10	16	PROFESIONAL VII – TÉCNICO I	CAPACITACIÓN EVALUACIÓN Y REGISTRO	ADMINISTRATIVA	6.534,00
SISTEMAS	OPERATIVO	5*	7	9	PROFESIONAL IV – ENCARGADO II	ENCARGADO DE SISTEMAS	ADMINISTRATIVA	8.696,00
DIRECCIÓN DE SALUD	SUPERIOR	1*	5	2	DIRECCION DE SALUD	DIRECTORA DE SALUD	SUSTANTIVA	17.074,00
	EJECUTIVO	4*	3	5	JEFE DE UNIDAD	RESPONSABLE MEDICO REGIONALES	SUSTANTIVA	14.707,00
	OPERATIVO	6*	12	75	AUX. ADMINISTRATIVO II, TÉCNICO III, TEC VIG DERECHOS, AUX CONTABLE	SECRETARIO DE DIRECCION DE SALUD	ADMINISTRATIVA	5.389,00
	OPERATIVO	6*	12	74	AUX. ADMINISTRATIVO II, TÉCNICO III, TEC VIG DERECHOS, AUX CONTABLE	APOYO A SERVICIOS MEDICOS Y OTROS	ADMINISTRATIVA	5.389,00
FARMACIA	OPERATIVO	5*	9	46	PROFESIONAL VI – ENC. IV, BIOQUIMICO, FARMACEUTICOS	JEFE FARMACEUTICO	SUSTANTIVA	7.595,00
	OPERATIVO	5*	9	47	PROFESIONAL VI – ENC. IV, BIOQUIMICO, FARMACEUTICOS	FARMACEUTICA	SUSTANTIVA	7.595,00
BIOESTADÍSTICA Y EPIDEMIOLOGÍA	OPERATIVO	6*	11	68	AUX ADMINISTRATIVA I, TÉCNICO II	ENCARGADO DE BIOESTADÍSTICA	ADMINISTRATIVA	6.124,00

# ESTRUCTURA ORGANIZACIONAL Y RECURSOS HUMANOS

## PLANILLA PRESUPUESTARIA

(Expresado en Bolivianos)

Entidad : 220 – CAJA BANCARIA ESTATAL DE SALUD  
 Fuente de Financiamiento : 20 – RECURSOS ESPECÍFICOS  
 Organismo Financiador : 230 – OTROS RECURSOS ESPECÍFICOS

UNIDAD ORGANIZACIONAL	CATEGORÍA	NIVEL (CLASE)	NIVEL SALARIAL	N°	DENOMINACIÓN DEL PUESTO	DESCRIPCIÓN DEL PUESTO	CLASIFICACIÓN DE PUESTO	SUELDO O HABER MENSUAL
	OPERATIVO	5ª	13	115	MEDICOS (MEDIO TIEMPO) PSICOLOGÍA	CIRUJANO M/T.	SUSTANTIVA	4.483,00
CONSULTA EXTERNA DE ESPECIALIDAD	OPERATIVO	5ª	8	17	PROFESIONAL V – ENCARGADO III, MEDICO TIEMPO COMPLETO	TRAUMATOLOGO	SUSTANTIVA	8.237,00
	OPERATIVO	5ª	8	19	PROFESIONAL V – ENCARGADO III, MEDICO TIEMPO COMPLETO	CARDIOLOGO	SUSTANTIVA	8.237,00
	OPERATIVO	5ª	8	20	PROFESIONAL V – ENCARGADO III, MEDICO TIEMPO COMPLETO	URÓLOGO	SUSTANTIVA	8.237,00
	OPERATIVO	5ª	8	21	PROFESIONAL V – ENCARGADO III, MEDICO TIEMPO COMPLETO	OFTALMÓLOGO	SUSTANTIVA	8.237,00
	OPERATIVO	5ª	8	22	PROFESIONAL V – ENCARGADO III, MEDICO TIEMPO COMPLETO	GASTROENTERÓLOGO ENDOSCOPISTA	SUSTANTIVA	8.237,00
	OPERATIVO	5ª	8	23	PROFESIONAL V – ENCARGADO III, MEDICO TIEMPO COMPLETO	GASTROENTERÓLOGO	SUSTANTIVA	8.237,00
CONSULTA EXTERNA DE ESPECIALIDAD	OPERATIVO	5ª	8	35	PROFESIONAL V – ENCARGADO III, MEDICO TIEMPO COMPLETO	INTENSIVISTA	SUSTANTIVA	8.237,00
	OPERATIVO	5ª	13	94	MEDICOS (MEDIO TIEMPO) PSICOLOGÍA	TRAUMATOLOGO M/T.	SUSTANTIVA	4.483,00
	OPERATIVO	5ª	13	95	MEDICOS (MEDIO TIEMPO) PSICOLOGÍA	TRAUMATOLOGO M/T.	SUSTANTIVA	4.483,00
	OPERATIVO	5ª	13	97	MEDICOS (MEDIO TIEMPO) PSICOLOGÍA	CARDIOLOGO M/T.	SUSTANTIVA	4.483,00
	OPERATIVO	5ª	13	102	MEDICOS (MEDIO TIEMPO) PSICOLOGÍA	PROCTOLOGO M/T	SUSTANTIVA	4.483,00
	OPERATIVO	5ª	13	104	MEDICOS (MEDIO TIEMPO) PSICOLOGÍA	GERIATRA M/T	SUSTANTIVA	4.483,00
	OPERATIVO	5ª	13	101	MEDICOS (MEDIO TIEMPO) PSICOLOGÍA	OFTALMOLOGO M/T	SUSTANTIVA	4.483,00
	OPERATIVO	5ª	13	103	MEDICOS (MEDIO TIEMPO) PSICOLOGÍA	DERMATÓLOGO M/T	SUSTANTIVA	4.483,00
	OPERATIVO	5ª	8	18	PROFESIONAL V – ENCARGADO III, MEDICO TIEMPO COMPLETO	NEUROLOGO CLINICO	SUSTANTIVA	8.237,00
	OPERATIVO	5ª	13	96	MEDICOS (MEDIO TIEMPO) PSICOLOGÍA	NEUROLOGO QUIRURGICO M/T	SUSTANTIVA	4.483,00
	OPERATIVO	5ª	13	98	MEDICOS (MEDIO TIEMPO) PSICOLOGÍA	ONCOLOGO QUIRURGICO M/T	SUSTANTIVA	4.483,00
	OPERATIVO	5ª	13	105	MEDICOS (MEDIO TIEMPO) PSICOLOGÍA	MEDICO DEL TRABAJO M/T.	SUSTANTIVA	4.483,00
	OPERATIVO	5ª	13	99	MEDICOS (MEDIO TIEMPO) PSICOLOGÍA	OTORRINOLARINGOLOGO M/T	SUSTANTIVA	4.483,00
	OPERATIVO	5ª	13	100	MEDICOS (MEDIO TIEMPO) PSICOLOGÍA	OTORRINOLARINGOLOGO M/T	SUSTANTIVA	4.483,00
MEDICINA FÍSICA Y REHABILITACIÓN	OPERATIVO	5ª	11	67	AUX. ADMINISTRATIVO I, TEC II	FISIOTERAPEUTA	SUSTANTIVA	6.171,00
	OPERATIVO	5ª	13	117	MEDICOS (MEDIO TIEMPO) PSICOLOGÍA	MED. REHABILITADOR M/T	SUSTANTIVA	4.483,00
	OPERATIVO	5ª	13	118	MEDICOS (MEDIO TIEMPO) PSICOLOGÍA	FISIOTERAPEUTA M/T	SUSTANTIVA	4.483,00
MEDICINA INTERNA	OPERATIVO	5ª	8	24	PROFESIONAL V – ENCARGADO III, MEDICO TIEMPO COMPLETO	INTERNISTA	SUSTANTIVA	8.237,00
	OPERATIVO	5ª	8	25	PROFESIONAL V – ENCARGADO III, MEDICO TIEMPO COMPLETO	INTERNISTA	SUSTANTIVA	8.237,00
	OPERATIVO	5ª	13	109	MEDICOS (MEDIO TIEMPO) PSICOLOGÍA	INTERNISTA M/T.	SUSTANTIVA	4.483,00
GINECO OBSTETRICIA	OPERATIVO	5ª	8	26	PROFESIONAL V – ENCARGADO III, MEDICO TIEMPO COMPLETO	GINECÓLOGO	SUSTANTIVA	8.237,00
	OPERATIVO	5ª	8	27	PROFESIONAL V – ENCARGADO III, MEDICO TIEMPO COMPLETO	GINECÓLOGA	SUSTANTIVA	8.237,00
	OPERATIVO	5ª	13	110	MEDICOS (MEDIO TIEMPO) PSICOLOGÍA	GINECOLOGO M/T.	SUSTANTIVA	4.483,00
IMAGENOLOGIA	OPERATIVO	5ª	8	32	PROFESIONAL V – ENCARGADO III, MEDICO TIEMPO COMPLETO	IMAGENOLOGO	SUSTANTIVA	8.237,00
	OPERATIVO	5ª	8	33	PROFESIONAL V – ENCARGADO III, MEDICO TIEMPO COMPLETO	MEDICO ESPECIALISTA ECOGRAFISTA	SUSTANTIVA	8.237,00
	OPERATIVO	5ª	8	34	PROFESIONAL V – ENCARGADO III, MEDICO TIEMPO COMPLETO	MEDICO ESPECIALISTA ECOGRAFISTA	SUSTANTIVA	8.237,00

# ESTRUCTURA ORGANIZACIONAL Y RECURSOS HUMANOS

## PLANILLA PRESUPUESTARIA

(Expresado en Bolivianos)

Entidad : 220 – CAJA BANCARIA ESTATAL DE SALUD  
Fuente de Financiamiento : 20 – RECURSOS ESPECÍFICOS  
Organismo Financiador : 230 – OTROS RECURSOS ESPECÍFICOS

UNIDAD ORGANIZACIONAL	CATEGORÍA	NIVEL (CLASE)	NIVEL SALARIAL	N°	DENOMINACIÓN DEL PUESTO	DESCRIPCIÓN DEL PUESTO	CLASIFICACIÓN DE PUESTO	SUELDO O HABER MENSUAL
LABORATORIO CLINICO Y BACTERIOLOGICO	OPERATIVO	5°	9	44	PROFESIONAL VI – ENC. IV, BIOQUIMICO, FARMACEUTICOS	BIOQUIMICO	SUSTANTIVA	7.595,00
	OPERATIVO	5°	9	45	PROFESIONAL VI – ENC. IV, BIOQUIMICO, FARMACEUTICOS	BIOQUIMICA II	SUSTANTIVA	7.595,00
	OPERATIVO	5°	10	59	PROFESIONAL VII, LIC. ENFERMERIA, TECNICO I LIC BIOQUIMICA	LIC. EN LABORATORIO CLINICO	SUSTANTIVA	6.573,00
	OPERATIVO	6°	11	64	AUX ADMINISTRATIVA I, TECNICO II	TÉCNICO DE LABORATORIO	SUSTANTIVA	6.124,00
	OPERATIVO	5°	9	43	PROFESIONAL VI – ENC. IV, BIOQUIMICO, FARMACEUTICOS	BIOQUIMICO	SUSTANTIVA	7.595,00
	OPERATIVO	5°	14	122	BIOQUIMICO (MEDIO TIEMPO)	BIOQUIMICA MT - INMUNOLOGA	SUSTANTIVA	4.018,00
PEDIATRÍA	OPERATIVO	5°	8	28	PROFESIONAL V – ENCARGADO III, MEDICO TIEMPO COMPLETO	PEDIATRA	SUSTANTIVA	8.237,00
	OPERATIVO	5°	13	111	MEDICOS (MEDIO TIEMPO) PSICOLOGÍA	PEDIATRA MT	SUSTANTIVA	4.483,00
	OPERATIVO	5°	13	112	MEDICOS (MEDIO TIEMPO) PSICOLOGÍA	PEDIATRA MT.	SUSTANTIVA	4.483,00
	OPERATIVO	5°	8	29	PROFESIONAL V – ENCARGADO III, MEDICO TIEMPO COMPLETO	PEDIATRA NEONATOLOGO	SUSTANTIVA	8.237,00
QUIRÓFANO Y ANESTESIOLOGIA	OPERATIVO	5°	8	30	PROFESIONAL V – ENCARGADO III, MEDICO TIEMPO COMPLETO	ANESTESIOLOGA	SUSTANTIVA	8.237,00
	OPERATIVO	5°	8	31	PROFESIONAL V – ENCARGADO III, MEDICO TIEMPO COMPLETO	ANESTESIOLOGO	SUSTANTIVA	8.237,00
ODONTOLOGÍA	OPERATIVO	5°	13	106	MEDICOS (MEDIO TIEMPO) PSICOLOGÍA	ODONTOLOGA M/T.	SUSTANTIVA	4.483,00
	OPERATIVO	5°	13	107	MEDICOS (MEDIO TIEMPO) PSICOLOGÍA	ODONTOLOGO M/T.	SUSTANTIVA	4.483,00
	OPERATIVO	5°	13	108	MEDICOS (MEDIO TIEMPO) PSICOLOGÍA	ODONTOLOGO M/T.	SUSTANTIVA	4.483,00
PSICOLOGÍA	OPERATIVO	5°	13	116	MEDICOS (MEDIO TIEMPO) PSICOLOGÍA	PSICÓLOGO MT	SUSTANTIVA	4.483,00
NUTRICIÓN Y DIETA	OPERATIVO	5°	10	60	PROFESIONAL VII, LIC. ENFERMERIA, TECNICO I LIC BIOQUIMICA	NUTRICIONISTA	SUSTANTIVA	6.573,00
TRABAJO SOCIAL	OPERATIVO	5°	10	61	PROFESIONAL VII, LIC. ENFERMERIA, TECNICO I LIC BIOQUIMICA	TRABAJADORA SOCIAL	SUSTANTIVA	6.573,00
RADIOLOGÍA	OPERATIVO	6°	11	65	AUX ADMINISTRATIVA I, TECNICO II	TECNICO R.X.	SUSTANTIVA	6.124,00
	OPERATIVO	6°	11	66	AUX ADMINISTRATIVA I, TECNICO II	TECNICO R.X.	SUSTANTIVA	6.124,00
S. ENF. CENTRO DE ESTERILIZACION Y QUIROFANO	OPERATIVO	5°	10	54	PROFESIONAL VII, LIC. ENFERMERIA, TECNICO I LIC BIOQUIMICA	LICENCIADA EN ENFERMERÍA	SUSTANTIVA	6.573,00
	OPERATIVO	6°	12	79	AUX. ADMINISTRATIVO II, TECNICO III, TEC VIG DERECHOS, AUX CONTABLE	AUXILIAR DE ENFERMERÍA	SUSTANTIVA	5.389,00
	OPERATIVO	6°	12	84	AUX. ADMINISTRATIVO II, TECNICO III, TEC VIG DERECHOS, AUX CONTABLE	AUXILIAR DE ENFERMERÍA	SUSTANTIVA	5.389,00
	OPERATIVO	6°	12	85	AUX. ADMINISTRATIVO II, TECNICO III, TEC VIG DERECHOS, AUX CONTABLE	AUXILIAR DE ENFERMERÍA	SUSTANTIVA	5.389,00
	OPERATIVO	6°	12	78	AUX. ADMINISTRATIVO II, TECNICO III, TEC VIG DERECHOS, AUX CONTABLE	AUXILIAR DE ENFERMERÍA	SUSTANTIVA	5.389,00
	OPERATIVO	6°	12	80	AUX. ADMINISTRATIVO II, TECNICO III, TEC VIG DERECHOS, AUX CONTABLE	AUXILIAR DE ENFERMERÍA	SUSTANTIVA	5.389,00
	OPERATIVO	6°	12	82	AUX. ADMINISTRATIVO II, TECNICO III, TEC VIG DERECHOS, AUX CONTABLE	AUXILIAR DE ENFERMERÍA	SUSTANTIVA	5.389,00
S. ENF. VACUNAS E INYECTABLES	OPERATIVO	6°	12	77	AUX. ADMINISTRATIVO II, TECNICO III, TEC VIG DERECHOS, AUX CONTABLE	AUXILIAR DE ENFERMERÍA	SUSTANTIVA	5.389,00
	OPERATIVO	6°	12	83	AUX. ADMINISTRATIVO II, TECNICO III, TEC VIG DERECHOS, AUX CONTABLE	AUXILIAR DE ENFERMERÍA	SUSTANTIVA	5.389,00
S. ENF. EMERGENCIAS	OPERATIVO	6°	12	86	AUX. ADMINISTRATIVO II, TECNICO III, TEC VIG DERECHOS, AUX CONTABLE	AUXILIAR DE ENFERMERÍA	SUSTANTIVA	5.389,00
S. ENF. HOSPITALIZACION	OPERATIVO	5°	10	51	PROFESIONAL VII, LIC. ENFERMERIA, TECNICO I LIC BIOQUIMICA	LICENCIADA EN ENFERMERÍA	SUSTANTIVA	6.573,00
	OPERATIVO	6°	12	76	AUX. ADMINISTRATIVO II, TECNICO III, TEC VIG DERECHOS, AUX CONTABLE	AUXILIAR DE ENFERMERÍA	SUSTANTIVA	5.389,00
	OPERATIVO	6°	12	81	AUX. ADMINISTRATIVO II, TECNICO III, TEC VIG DERECHOS, AUX CONTABLE	AUXILIAR DE ENFERMERÍA	SUSTANTIVA	5.389,00
SERVICIOS DE ENFERMERÍA	OPERATIVO	5°	5	10	RESPONSABLE II – RESPONSABLE DE ENFERMERAS	RESPONSABLE DE ENFERMERAS	SUSTANTIVA	12.369,00
	OPERATIVO	5°	10	50	PROFESIONAL VII, LIC. ENFERMERIA, TECNICO I LIC BIOQUIMICA	LICENCIADA EN ENFERMERÍA	SUSTANTIVA	6.573,00
	OPERATIVO	5°	10	52	PROFESIONAL VII, LIC. ENFERMERIA, TECNICO I LIC BIOQUIMICA	LICENCIADA EN ENFERMERÍA	SUSTANTIVA	6.573,00
	OPERATIVO	5°	10	53	PROFESIONAL VII, LIC. ENFERMERIA, TECNICO I LIC BIOQUIMICA	LICENCIADA EN ENFERMERÍA	SUSTANTIVA	6.573,00
	OPERATIVO	5°	10	55	PROFESIONAL VII, LIC. ENFERMERIA, TECNICO I LIC BIOQUIMICA	LICENCIADA EN ENFERMERÍA	SUSTANTIVA	6.573,00
	OPERATIVO	5°	10	56	PROFESIONAL VII, LIC. ENFERMERIA, TECNICO I LIC BIOQUIMICA	LICENCIADA EN ENFERMERÍA	SUSTANTIVA	6.573,00
	OPERATIVO	5°	10	57	PROFESIONAL VII, LIC. ENFERMERIA, TECNICO I LIC BIOQUIMICA	LICENCIADA EN ENFERMERÍA	SUSTANTIVA	6.573,00
	OPERATIVO	5°	10	58	PROFESIONAL VII, LIC. ENFERMERIA, TECNICO I LIC BIOQUIMICA	LICENCIADA EN ENFERMERÍA	SUSTANTIVA	6.573,00
VIGENCIA DE DERECHOS	OPERATIVO	6°	12	88	AUX. ADMINISTRATIVO II, TECNICO III, TEC VIG DERECHOS, AUX CONTABLE	ENCARGADA DE VIGENCIA DE DERECHOS	ADMINISTRATIVA	5.389,00
CITAS MEDICAS E INFORMACIONES	OPERATIVO	6°	12	87	AUX. ADMINISTRATIVO II, TECNICO III, TEC VIG DERECHOS, AUX CONTABLE	RECEP. Y TELEFONISTA	ADMINISTRATIVA	5.389,00
MANTENIMIENTO DE EQUIPOS DE SALUD, INFRAESTRUCTURA Y	OPERATIVO	6°	12	89	AUX. ADMINISTRATIVO II, TECNICO III, TEC VIG DERECHOS, AUX CONTABLE	ENCARGADO DE MANTENIMIENTO	ADMINISTRATIVA	5.389,00
SERVICIOS GENERALES	OPERATIVO	8°	13	92	SERVICIOS I	SERVICIOS GENERALES	ADMINISTRATIVA	4.707,00
	OPERATIVO	8°	13	93	SERVICIOS I	SERVICIOS GENERALES	ADMINISTRATIVA	4.707,00
	OPERATIVO	8°	13	120	SERVICIOS I	SERVICIOS GENERALES	ADMINISTRATIVA	4.707,00
	OPERATIVO	8°	13	91	SERVICIOS I	SERVICIOS GENERALES	ADMINISTRATIVA	4.707,00
	OPERATIVO	8°	13	119	SERVICIOS I	SERVICIOS GENERALES	ADMINISTRATIVA	4.707,00
	OPERATIVO	8°	13	90	SERVICIOS I	SERVICIOS GENERALES	ADMINISTRATIVA	4.707,00
TARJA	OPERATIVO	5°	8	38	PROFESIONAL V – ENCARGADO III, MEDICO TIEMPO COMPLETO	ENCARGADO MÉDICO DELEGADO TARJA	SUSTANTIVA	8.237,00
COCHABAMBA	OPERATIVO	5°	8	37	PROFESIONAL V – ENCARGADO III, MEDICO TIEMPO COMPLETO	ENCARGADO MÉDICO DELEGADO COCHABAMBA	SUSTANTIVA	8.237,00
ORURO	OPERATIVO	5°	8	40	PROFESIONAL V – ENCARGADO III, MEDICO TIEMPO COMPLETO	ENCARGADO MÉDICO DELEGADO ORURO	SUSTANTIVA	8.237,00
POTOSÍ	OPERATIVO	5°	8	39	PROFESIONAL V – ENCARGADO III, MEDICO TIEMPO COMPLETO	ENCARGADO MÉDICO DELEGADO POTOSÍ	SUSTANTIVA	8.237,00
SANTA CRUZ	OPERATIVO	5°	8	36	PROFESIONAL V – ENCARGADO III, MEDICO TIEMPO COMPLETO	ENCARGADO MÉDICO DELEGADO SANTA CRUZ	SUSTANTIVA	8.237,00
TOTAL COSTO MENSUAL CAJA BANCARIA ESTATAL DE SALUD							Bs.	858.582
TOTAL COSTO ANUAL CAJA BANCARIA ESTATAL DE SALUD							Bs.	10.302.984

# 3 NORMAS QUE REGULAN EL FUNCIONAMIENTO DE LA INSTITUCIÓN

Las normas que regulan el funcionamiento de la Caja Bancaria Estatal de Salud son:

1. Constitución Política del Estado, de 7 de febrero de 2009;
2. Ley General del Trabajo, de 8 de diciembre de 1942;
3. Código de Seguridad Social, aprobado mediante Ley de 14 de diciembre de 1956;
4. Decreto Supremo N° 5315 Reglamento del Código de Seguridad Social, de 30 de septiembre de 1959;
5. Ley N° 0924 de 15 de abril de 1987, aporte del Estado a seguro de corto plazo;
6. Decreto Supremo N° 21637, de 25 de junio de 1987, administración de régimen del sistema de seguridad social;
7. Ley N° 1178 de Administración y Control Gubernamentales de fecha 20 de julio de 1990;
8. Decreto Supremo N° 28631 de 08 de marzo de 2006, reglamento a la Ley de Organización del Órgano Ejecutivo;
9. Decreto Supremo N° 3607 del 27 de junio de 2018, que aprueba el Reglamento de Modificaciones Presupuestarias.
10. Decreto Supremo N° 4857 de 6 de enero de 2023 de Estructura Organizativa del Órgano Ejecutivo;
11. Ley N° 341, de 5 de febrero de 2013, de Participación y Control Social;
12. Decreto Supremo N° 3561 de 16 de mayo de 2018, Autoridad de Supervisión de la Seguridad Social de Corto Plazo;
13. Resoluciones Administrativas de la Autoridad de Supervisión de la Seguridad Social de Corto Plazo (ASUSS).



# MISIÓN, VISIÓN, OBJETIVOS ESTRATÉGICOS, ENFOQUE POLÍTICO Y OBJETIVOS DEL POA 2025

## MISIÓN (RAZÓN DE SER):

“Mejorar la salud de la población protegida a través de servicios integrales de salud, con calidad, calidez y de forma oportuna.”

## VISIÓN (PROPÓSITO):

“Ser el líder de la Seguridad Social a Corto Plazo a través del mejoramiento continuo de la calidad de los servicios de salud.”

## OBJETIVOS ESTRATÉGICOS:

- 1 Mejorar los servicios de salud a través del nuevo modelo de atención integral en salud a nivel nacional al 2025.
- 2 Fortalecer la infraestructura y equipamiento para la atención en salud de la CBES al 2025.
- 3 Desarrollar una gestión administrativa eficiente y transparente al 2025.
- 4 Innovar tecnologías de información y comunicación a nivel nacional al 2025.

# MISIÓN, VISIÓN, OBJETIVOS ESTRATÉGICOS, ENFOQUE POLÍTICO Y OBJETIVOS DEL POA 2025

## ENFOQUE POLÍTICO:

El Enfoque Político Institucional de la CBES consiste en contribuir a la Agenda Patriótica, Plan de Desarrollo Económico Social en el marco del Desarrollo Integral para Vivir Bien (PDES) y Plan Sectorial de Desarrollo Integral para Vivir Bien Sector: Salud (2021-2025), (PSDI) en los Pilares - Ejes, Metas, Resultados y Acciones.

La Caja Bancaria Estatal de Salud fue creada conforme al Artículo 30 del Decreto Supremo N° 21637 de fecha 25 de junio de 1987, como integrante del Sistema Boliviano de Seguridad Social para trabajadores pertenecientes a los bancos.

## OBJETIVOS POA 2025:

- 1 Garantizar la implementación del Modelo de Atención Integral de Salud a través de la implementación de herramientas de monitoreo, a nivel nacional al 2025.
- 2 Cumplir con los requerimientos normativos de habilitación y acreditación según la categorización de los establecimientos de salud al 2025.
- 3 Contar con Policonsultorios ampliados funcionales según el "Plan de Implementación de los Policonsultorios ampliados y Servicios de salud 2022-2025" a nivel nacional al 2025.
- 4 Fortalecer la gestión administrativa, legal, informático y de grado de eficacia, eficiencia y economía al 2025.

# PLANES, PROGRAMAS, PROYECTOS PROGRAMADOS

La Caja Bancaria de Salud protege a su población (titulares y grupo familiar) brindando prestaciones en Enfermedad, Maternidad y Riesgos Profesionales; para la gestión 2025, se establece dos enfoques, el primero que agrupa a las prestaciones de enfermedad y maternidad, y el segundo que se enfoca a los Riesgos Profesionales que comprenden los accidentes de trabajo y enfermedades profesionales, a dichos enfoques se tiene como común denominador los programas de promoción de la salud y prevención de enfermedades, en el siguiente grafico se puede observar lo señalado:



Con el propósito de brindar las prestaciones en los enfoques señalados se han establecido programas en Riesgos Profesionales que se describen a continuación:

1. Programa de Capacitaciones en Prevenciones de Riesgos Profesionales.
2. Promoción y Prevención de Riesgos Profesionales, a través de visitas a empresas afiliadas.
3. Programa de Gestión de Seguridad y Salud en el Trabajo (PGSST).
4. Programa de Ergonomía.
5. Programa Empresa saludable y segura.
6. Programa Medical Plus (Control periódico de Salud).
7. Programa Preve Estrés.
8. Dotación de Ropa de Trabajo en cumplimiento a normativa del Ministerio de Trabajo, Empleo y Previsión Social.



# PLANES, PROGRAMAS, PROYECTOS PROGRAMADOS

En relación a los planes y proyectos programados para la gestión 2025, la Caja Bancaria Estatal de Salud estableció los siguientes productos a obtener en cumplimiento a las Acciones de Corto Plazo del Plan Operativo Anual, para alcanzar estos productos se cuenta con un presupuesto total de Bs. 239.967.141,00.



# PLANES, PROGRAMAS, PROYECTOS PROGRAMADOS

---

Se establecieron diferentes programas y actividades a nivel nacional, que contribuirán a obtener los productos señalados anteriormente, a continuación se describen los programas mas relevantes a ejecutarse en la gestión 2025.

- Red Integral de Servicios de Salud
- Programa de Gestión de Calidad
- Prevención de Enfermedades Prevalentes y no Prevalentes a nivel nacional.
- Acreditar 5 Farmacias con Resolución de la ASUSS.
- Plan de Implementación de Policonsultorios Ampliados
- Capacitación Uso de Herramientas de Gestión de Costos de Servicios de Salud
- Habilitación de 4 Establecimientos de Salud de las Regionales
- Acreditación de 7 Establecimientos de Salud de las Regionales
- Suscripción de Convenios y Contratos para brindar Prestaciones Integrales de Salud
- Equipamiento del Hospital Modelo y Policonsultorios Ampliados Regionales
- Ferias Educativas de Salud
- Campañas de Salud de Prevención
- Club del Adulto Mayor el Buen Vivir
- Rediseño de la Estructura Organizacional, Manual de Organización y Funciones y Manual de Procesos y Procedimientos
- Brigadas Móviles de Afiliación.
- Desarrollo de Sistemas: Recursos Humanos, Contrataciones, Gestion Documental, Analítica de Datos y Big Data, Información Hospitalaria, Gestion de Imagenes Médicas.

A continuación se presenta un Resumen esquemático de los programas señalados:

# PLANES, PROGRAMAS, PROYECTOS PROGRAMADOS

## Salud Integral

Red Integral de Servicios de Salud para mejorar la atención médica en el país.



### Farmacias Acreditadas

5 farmacias cuentan con la Resolución de la ASUSS, garantizando la calidad de los medicamentos.



### Policonsultorios Ampliados

Se implementa un plan para ampliar la oferta de servicios de los policonsultorios, mejorando la accesibilidad.

# PLANES, PROGRAMAS, PROYECTOS PROGRAMADOS



## Habilitación y Acreditación

Se habilitarán y acreditarán establecimientos de salud en las diferentes Regionales



## Equipamiento

Se equipa el Hospital Modelo y los Policonsultorios Ampliados Regionales para ofrecer una atención médica de calidad.

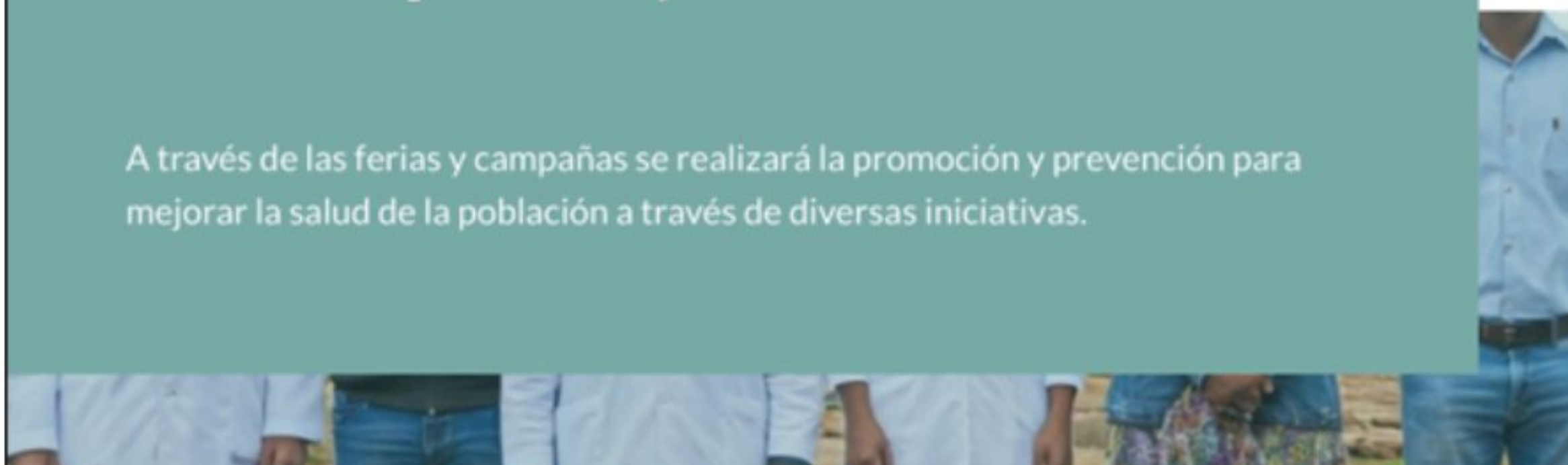


## Brigadas Móviles

Las brigadas móviles facilitan el proceso de afiliación a las personas, extendiendo la cobertura de salud.

## Ferias y Campañas de Salud

A través de las ferias y campañas se realizará la promoción y prevención para mejorar la salud de la población a través de diversas iniciativas.



# CAPACITACIONES INTERNAS, DEL PERSONAL PROGRAMADAS

Para la presente gestión, se ha desarrollado el Programa de Capacitación Anual Institucional 2025, mismo que cuenta con un presupuesto programado de Bs. 60.000,00, mismo que está destinado al personal permanente, personal eventual y consultores en línea, en el siguiente cuadro se describe el programa de capacitación.

N°	EVENTO DE CAPACITACIÓN	MODALIDAD	MES DE EJECUCION
1	CURSOS ESPECIALIZADOS EN SEGURIDAD SOCIAL - INTRODUCCIÓN A LA SEGURIDAD SOCIAL DE CORTO PLAZO	VIRTUAL	MARZO
2	CURSOS ESPECIALIZADOS EN SEGURIDAD SOCIAL - PRESTACIONES, AFILIACIÓN, DESAFILIACIÓN Y RE AFILIACIÓN	VIRTUAL	ABRIL
3	CURSOS ESPECIALIZADOS EN SEGURIDAD SOCIAL - DERECHOS Y DEBERES DE LOS AFILIADOS Y DE LOS TRABAJADORES DE LA SEGURIDAD SOCIAL A CORTO PLAZO	VIRTUAL	MAYO
4	MANEJO DEL EXPEDIENTE CLÍNICO	PRESENCIAL, VIRTUAL	MAYO
5	DECRETO SUPREMO N° 0181 - NORMAS BÁSICAS DEL SISTEMA DE ADMINISTRACIÓN DE BIENES Y SERVICIOS	VIRTUAL	MAYO
6	CURSOS ESPECIALIZADOS EN SEGURIDAD SOCIAL - LA SEGURIDAD SOCIAL COMO UN DERECHO HUMANO	VIRTUAL	JUNIO
7	SISTEMA DE PROGRAMACIÓN DE OPERACIONES	VIRTUAL	JUNIO
8	ATENCIÓN AL CLIENTE ENFOCADO EN SALUD	PRESENCIAL, VIRTUAL	JUNIO

# CAPACITACIONES INTERNAS, DEL PERSONAL PROGRAMADAS

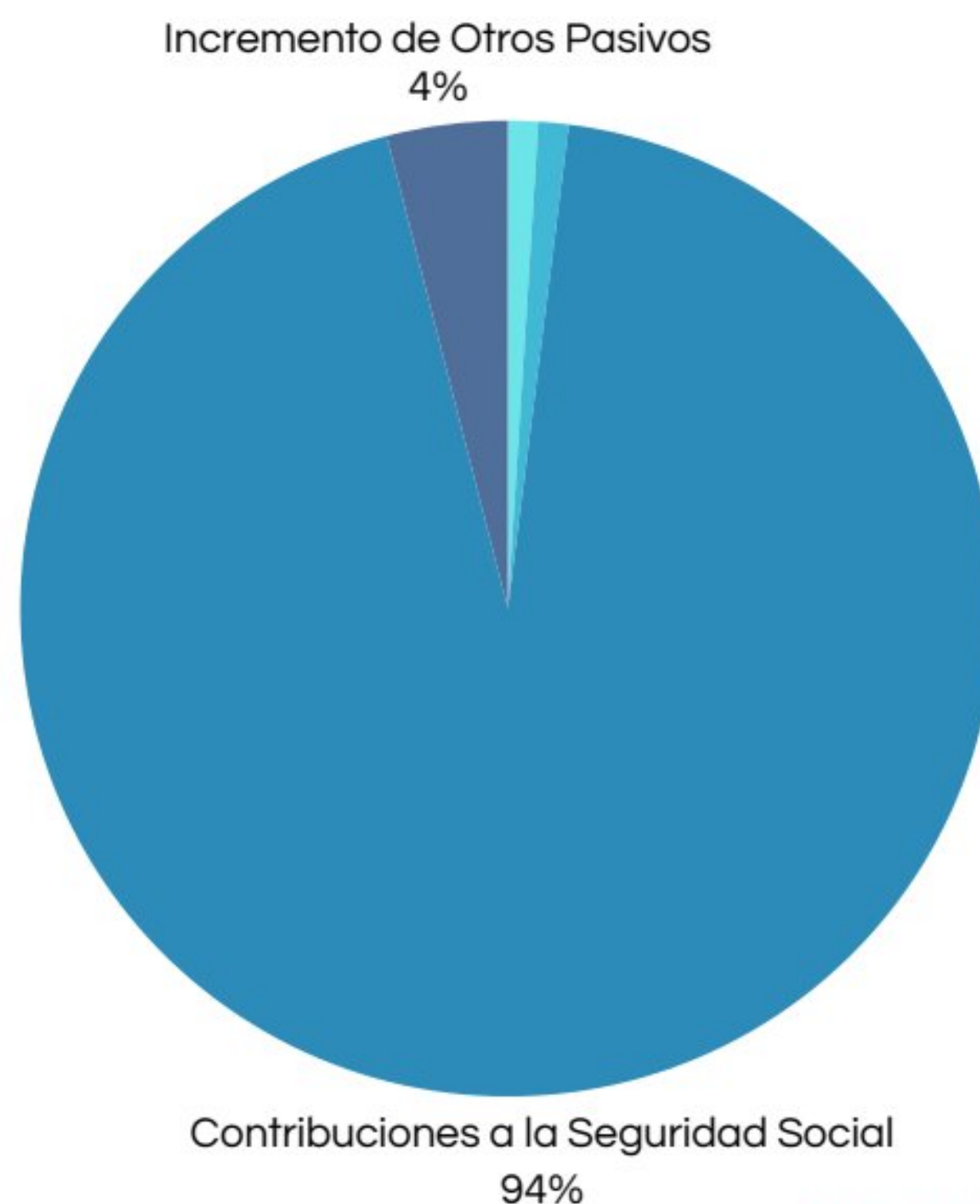
N°	EVENTO DE CAPACITACIÓN	MODALIDAD	MES DE EJECUCION
9	CURSOS ESPECIALIZADOS EN SEGURIDAD SOCIAL - AUTORIDAD DE SUPERVISIÓN Y FISCALIZACIÓN DE LA SEGURIDAD SOCIAL DE CORTO PLAZO	VIRTUAL	JULIO
10	MEDIDAS DE BIOSEGURIDAD	PRESENCIAL, VIRTUAL	JULIO
11	PREVENCIÓN DE LA VIOLENCIA	VIRTUAL	JULIO
12	LEY LUCHA CONTRA LA CORRUPCIÓN, ENRIQUECIMIENTO ILÍCITO E INVESTIGACIÓN DE FORTUNAS	VIRTUAL	AGOSTO
13	CURSOS EN EXCEL (BÁSICO, INTERMEDIO Y AVANZADO), TABLAS DINAMICAS Y MACROS	PRESENCIAL, VIRTUAL	AGOSTO
14	CURSOS DE ERGONOMÍA LABORAL	PRESENCIAL, VIRTUAL	SEPTIEMBRE
15	GESTIÓN DOCUMENTAL Y MANEJO DE ARCHIVOS	PRESENCIAL, VIRTUAL	OCTUBRE
16	USO Y MANTENIMIENTO DE EQUIPOS BIOMÉDICOS	PRESENCIAL, VIRTUAL	OCTUBRE
17	OTROS EVENTOS DE CAPACITACIÓN INTERNA EN COORDINACIÓN CON LAS DIFERENTES ÁREAS Y UNIDADES ORGANIZACIONALES DE LA CBES	PRESENCIAL, VIRTUAL	PRIMER O SEGUNDO SEMESTRE
18	OTROS EVENTOS DE CAPACITACIÓN EXTERNA DE ACUERDO A JUSTIFICACIÓN Y NECESIDAD INSTITUCIONAL	PRESENCIAL, VIRTUAL	PRIMER O SEGUNDO SEMESTRE

# INFORMACIÓN PRESUPUESTARIA Y CONTABLE

## PRESUPUESTO DE RECURSOS 2025:

El presupuesto de Recursos 2025 de Caja Bancaria Estatal de Salud alcanza a un monto total de Bs. 239.967.141,00, siendo el rubro Contribuciones a la Seguridad Social el de mayor relevancia debido a que en el mismo se registran los aportes mensuales que realizan las entidades y empresas afiliadas a la Institución.

CÓDIGO	DESCRIPCIÓN	PRESUPUESTO VIGENTE
12000	Venta de Bienes y Servicios de las Administraciones Públicas	497,734.00
15000	Tasas de Derechos y Otros Ingresos	962,165.00
17000	Contribuciones a la Seguridad Social	227,648,525.00
39000	Incremento de Otros Pasivos y Aportes de Capital	10,858,717.00
TOTAL		239,967,141.00



# INFORMACIÓN PRESUPUESTARIA Y CONTABLE

## PRESUPUESTO DE GASTOS 2025:

El presupuesto de Gastos 2025 de Caja Bancaria Estatal de Salud alcanza a un monto total de Bs. 239.967.141,00, siendo la categoría programática Servicios Hospitalarios con el mayor monto programado debido a que en el mismo se encuentran los servicios de salud del Hospital Modelo, en la categoría programática Servicios de Consulta Externa se programaron los recursos para las diferentes Regionales a nivel nacional.

CATEGORIA PROGRAMATICA	DESCRIPCIÓN	PRESUPUESTO VIGENTE
00 0 001	Actividades de Administración	32,814,491.00
00 0 099	Participación y Control Social	15,918.00
98 0 001	Partidas no Aplicable a Otros Programas	48,335,638.00
720 0 001	Servicios de Consulta Externa	30,538,862.00
730 0 001	Servicios Hospitalarios	91,886,745.00
730 0 002	Servicios Hospitalarios Regional La Paz	34,680,162.00
730 0 093	Personas con Discapacidad - Servicios Hospitalarios	1,695,325.00
TOTAL		239,967,141.00

Es pertinente señalar que el anteproyecto de Presupuesto 2025 fue presentado por Bs. 226.887.798,00 sin embargo, mediante Ley del Presupuesto General del Estado N° 1613 el presupuesto aprobado para la Caja Bancaria Estatal de Salud alcanza a Bs. 239.967.141,00, esta mayor asignación comprende el incremento de recursos por la proyección de incremento de asegurados titulares, demostrando los resultados de eficacia, eficiencia y calidad de la Institución.

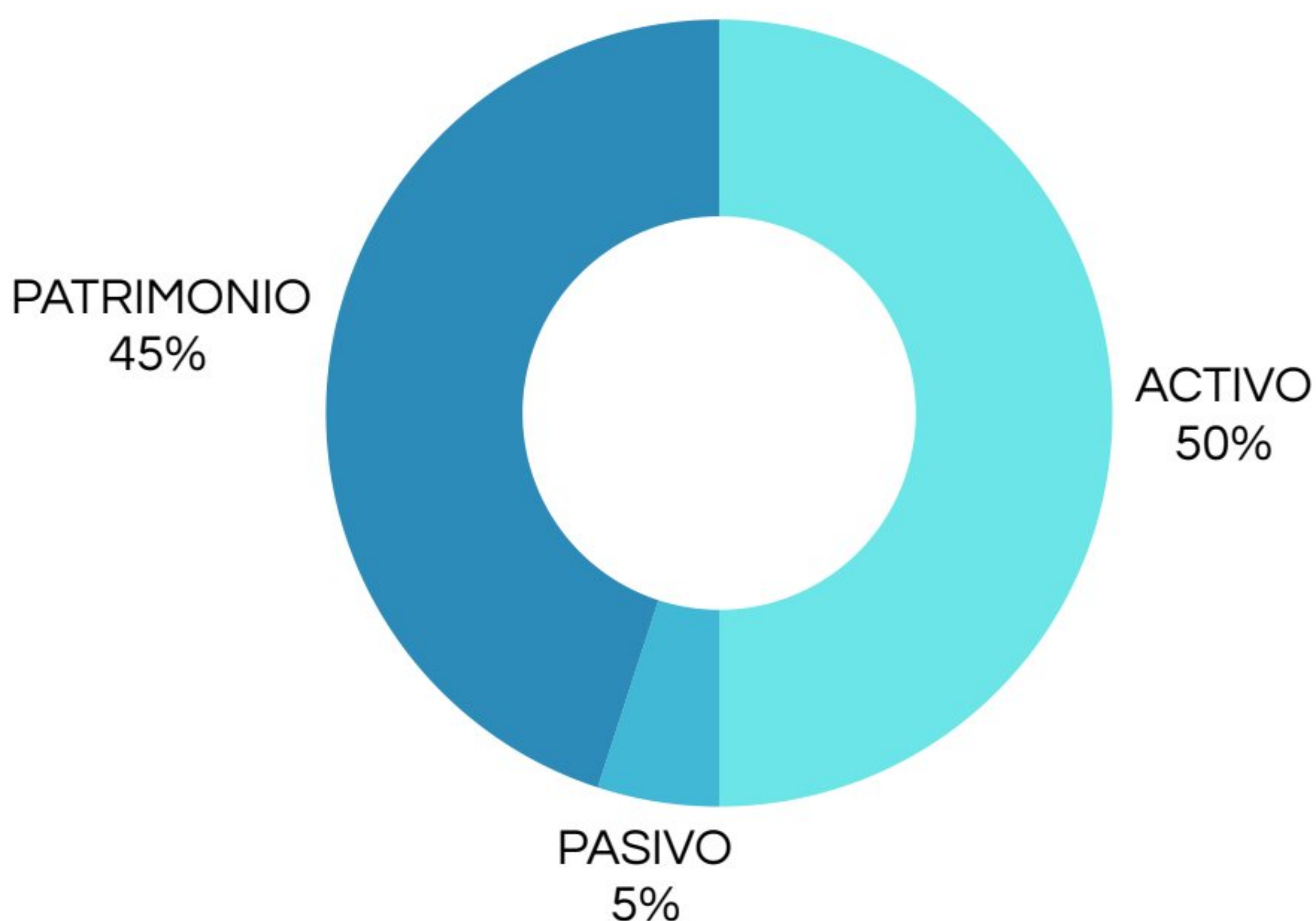
# INFORMACIÓN PRESUPUESTARIA Y CONTABLE

## SALDO INICIAL CAJA Y BANCOS 2025:

El Saldo Inicial disponible en Caja y Bancos gestión 2025 asciende a: Bs. 281.054.199,71.

La Caja Bancaria Estatal de Salud (CBES) cuenta con liquidez y solvencia suficiente para hacer frente a sus obligaciones en la gestión 2025, debido a que en el Patrimonio Institucional, se registra el resultado de la gestión anterior mismo que alcanzó un superávit de Bs. 43.500.137,95, monto que forma parte de la cuenta patrimonial Resultados que al 31 de diciembre de 2024 registra un monto de Bs. 302.845.994,13, que comprenden las Reservas de la Institución, que pueden ser reinvertidas en los regímenes de Maternidad, Enfermedad y Riesgos Profesionales en cumplimiento al artículo 154° del Código de Seguridad Social y los artículos 269°, 271° y 272° de su Reglamento.

### Composición del Balance General CBES



# INFORMACIÓN SOBRE EL PROGRAMA ANUAL DE CONTRATACIONES

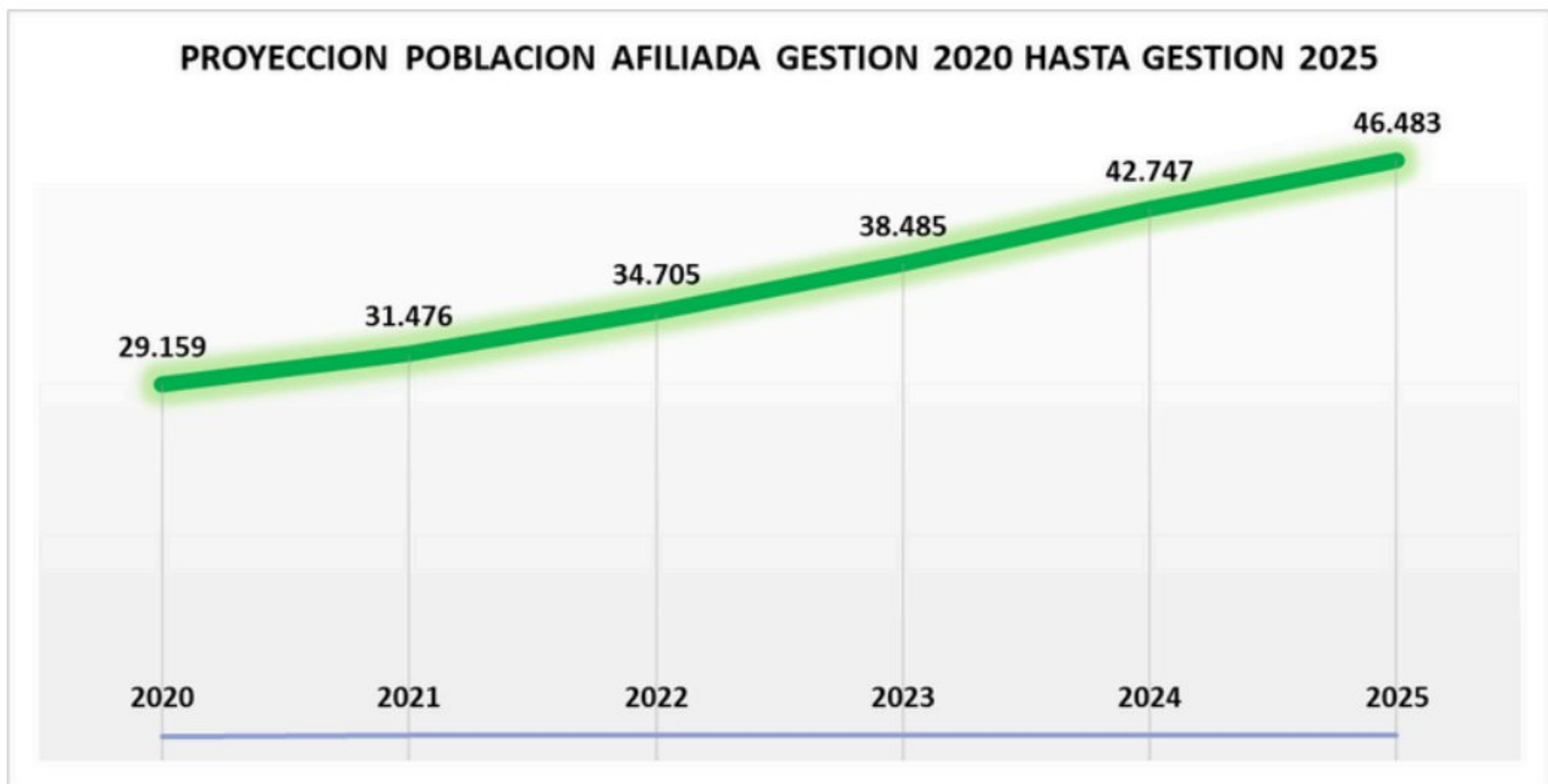
En el marco del artículo 45 de las Normas Básicas del Sistema de Administración de Bienes y Servicios (NB-SABS), el Programa Anual de Contrataciones de la Caja Bancaria Estatal de Salud, fue elaborado en la primera semana del mes de enero de la gestión 2025 con la participación de las diferentes áreas organizacionales de la Institución, alcanzado un presupuesto programado de Bs. 33.282.091,38.

Por otra parte, se programaron un total de 135 procesos de contratación en sus diferentes modalidades, de las cuales la que tiene mayor cantidad es la modalidad ANPE con 81 procesos, seguida de la modalidad Contratación Menor (mayor a Bs. 20.000,00), en el siguiente cuadro se puede observar la distribución del presupuesto por modalidad de contratación.

MODALIDAD	CANTIDAD DE PROCESOS	MONTO EN Bs.
Contratacion Menor - Mayor a Bs. 20.000	49	2.030.943,00
Apoyo Nacional a la Produccion y Empleo ANPE	81	17.692.141,80
Licitación Pública	2	10.250.000,00
Compra Nacional por Convocatoria	3	3.309.006,58
<b>TOTAL GENERAL</b>	<b>135</b>	<b>33.282.091,38</b>

# INFORMACIÓN SOBRE SERVICIOS, PROYECTOS Y BENEFICIARIOS PROYECTADOS

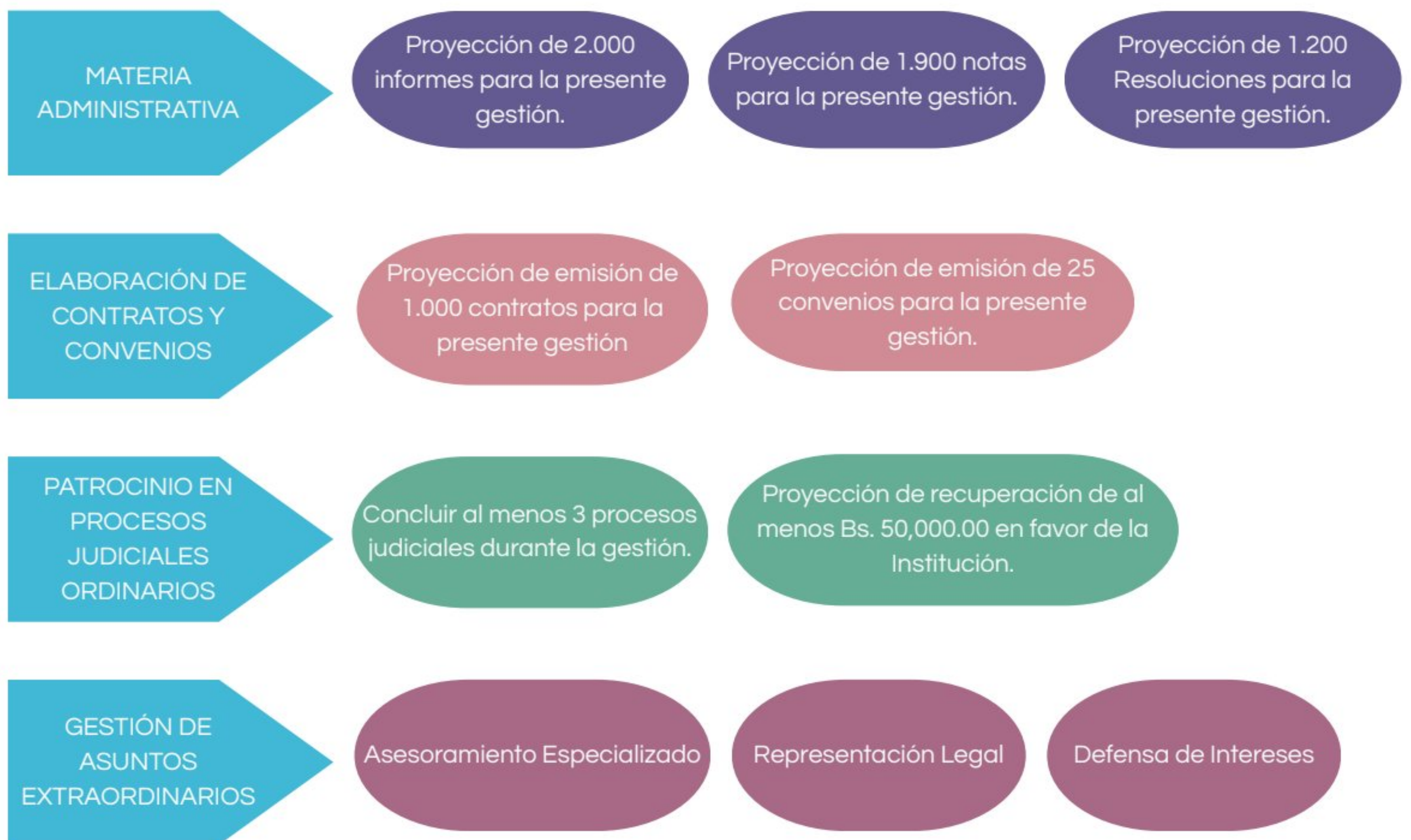
La población protegida de la Caja Bancaria Estatal de Salud fue incrementándose en las últimas gestiones, en la gestión 2024 se alcanzó un total de 42.747 asegurados y para la gestión 2025 se ha proyectado alcanzar una población de 46.483 asegurados, a continuación, se puede observar la tendencia de crecimiento.



Fuente: Afiliaciones CBES

# INFORMACIÓN SOBRE ASESORIA LEGAL

La Unidad de Asesoría Legal en la Caja Bancaria Estatal de Salud, una entidad dedicada a proporcionar un sólido respaldo jurídico a la administración y sus diversas dependencias. El objetivo es ofrecer una visión clara de las funciones, estructura y proyecciones de esta unidad, destacando su importancia en la correcta aplicación de las leyes y en la defensa de los intereses institucionales. A continuación, se refleja cómo esta unidad está organizada para afrontar los desafíos legales, y cómo contribuye a la gestión eficiente y transparente de la Caja Bancaria Estatal de Salud en la gestión 2025.



Se proyecta la recuperación de Bs. 1,000,000.00 en favor de la Institución a través de la gestión de estos asuntos extraordinarios, lo que demuestra el impacto significativo de esta área en la protección de los recursos de la Caja Bancaria Estatal de Salud.

A continuación se describen las actividades de la Unidad de Auditoría Interna de la Caja Bancaria Estatal de Salud para la gestión 2025:

- 1.Examen de Confiabilidad de los Registros y Estados Financieros de la Caja Bancaria Estatal de Salud Gestión 2024.
- 2.Examen de Confiabilidad de los Registros de la Caja Bancaria Estatal de Salud de la Gestión 2025.
- 3.Seguimiento a la Implantación de las Recomendaciones del Informes de Auditoría Interna CBES-UAI N° 01/2024, emergentes de la Auditoría de Confiabilidad de los Registros y Estados Financieros.
- 4.Actividades a realizar (Auditorías de posibles indicios de responsabilidad, notas Administrativas si corresponde), en base a lo determinado en el Relevamiento de Información Específica recomendado por la Contraloría General del Estado en el Informe N° IX/DP14/J23 B1.
- 5.Evaluación del Informe del Comité de Seguimiento de Control Interno de la CBES.
- 6.Auditoria Operacional según el POA/2024 de la unidad de bioestadística (según Relevamiento de información
- 7.Seguimiento a las recomendaciones contenidas en el Informe de Auditoría Interna CBES-UAI N°03/2024, resultado de la Confiabilidad de los Registros y Estados Financieros de la Caja Bancaria Estatal de Salud.
- 8.Auditoría de cumplimiento de planillas salariales y Doble Percepción de la gestión 2024.
- 9.Actividades de cierre de gestión de acuerdo al instructivo de cierre del MEFP.