



Caja Bancaria
Estatal de Salud

BOLETÍN EPIDEMIOLÓGICO

HOSPITAL MODELO LA PAZ

SEMANA EPIDEMIOLÓGICA N° 30

Pirámide Poblacional La Paz

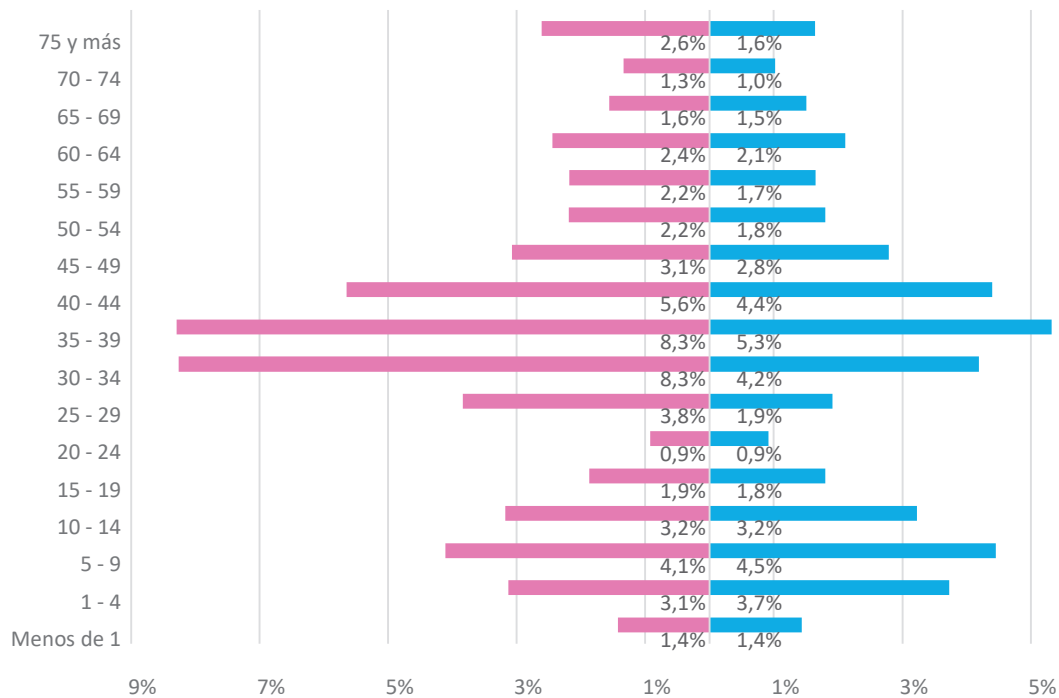


POBLACIÓN AFILIADA PRIMER SEMESTRE LA PAZ - GESTIÓN 2023



DEPARTAMENTAL	POBLACIÓN TOTAL ASEGURADA			CATEGORÍA DE AFILIACIÓN						
	MUJER	HOMBRE	TOTAL	TITULAR			BENEFICIARIO			
	MUJER	HOMBRE	TOTAL	MUJER	HOMBRE	TOTAL	MUJER	HOMBRE	TOTAL	
GRUPOS DE EDAD	Menos de 1	216	217	433	0	0	0	216	216	432
	1 - 4	474	565	1.039	0	1	1	474	565	1.039
	5 - 9	622	674	1.296	0	0	0	622	674	1.296
	10 - 14	481	489	970	0	0	0	481	489	970
	15 - 19	283	273	556	0	0	0	283	273	556
	20 - 24	140	139	279	41	61	102	99	78	177
	25 - 29	581	290	871	482	273	755	99	17	116
	30 - 34	1.251	634	1.885	1.065	565	1.630	186	69	255
	35 - 39	1.255	805	2.060	1.101	703	1.804	154	102	256
	40 - 44	855	666	1.521	682	556	1.238	173	110	283
	45 - 49	465	422	887	355	339	694	110	83	193
	50 - 54	331	272	603	229	230	459	102	42	144
	55 - 59	330	250	580	196	213	409	134	37	171
	60 - 64	370	320	690	204	282	486	166	38	204
	65 - 69	236	228	464	108	199	307	128	29	157
70 - 74	203	154	357	110	138	248	93	16	109	
75 y más	396	249	645	90	225	315	306	24	330	
TOTAL	8.489	6.647	15.136	4.663	3.785	8.448	3.826	2.862	6.688	

Fuente: Sistema de Afiliación Bioestadística CBES

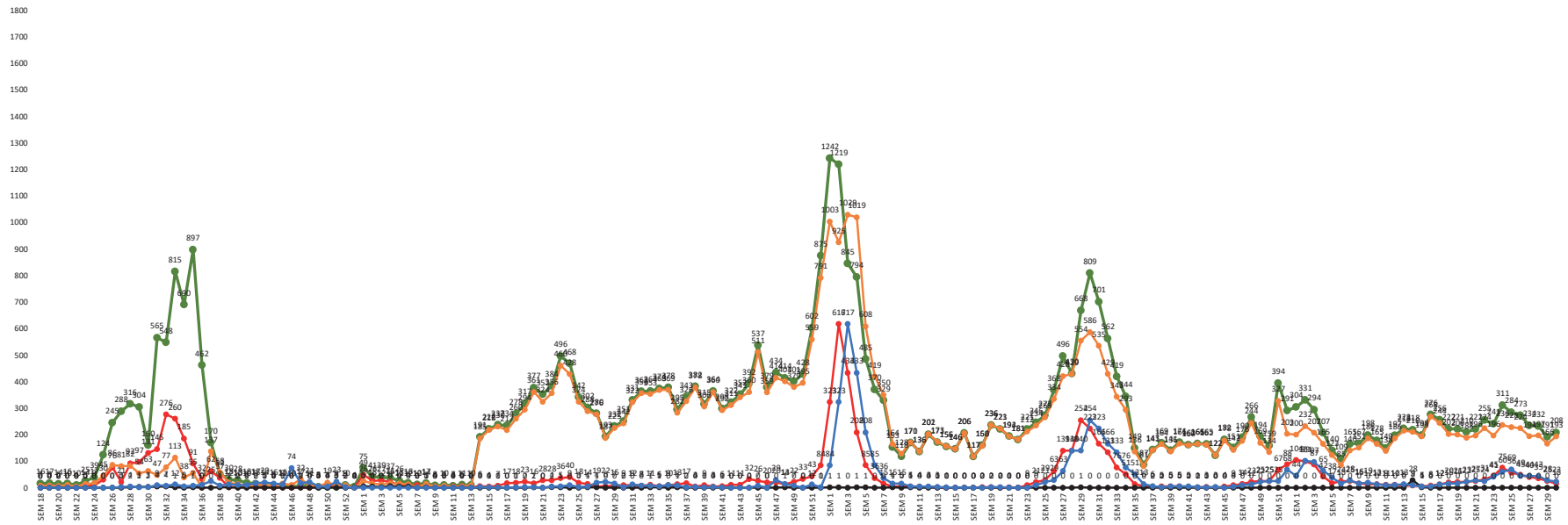


Análisis Situacional COVID-19, La Paz 2020 Hasta Junio 2023

CASOS COVID-19 POR SEMANAS EPIDEMIOLÓGICAS SEGÚN CASOS:



REGIONAL LA PAZ CAJA BANCARIA ESTATAL DE SALUD GESTIÓN 2020 - 2023



42.319
CASOS SOSPECHOSOS



6.519
CASOS CONFIRMADOS



34.853
CASOS DESCARTADOS

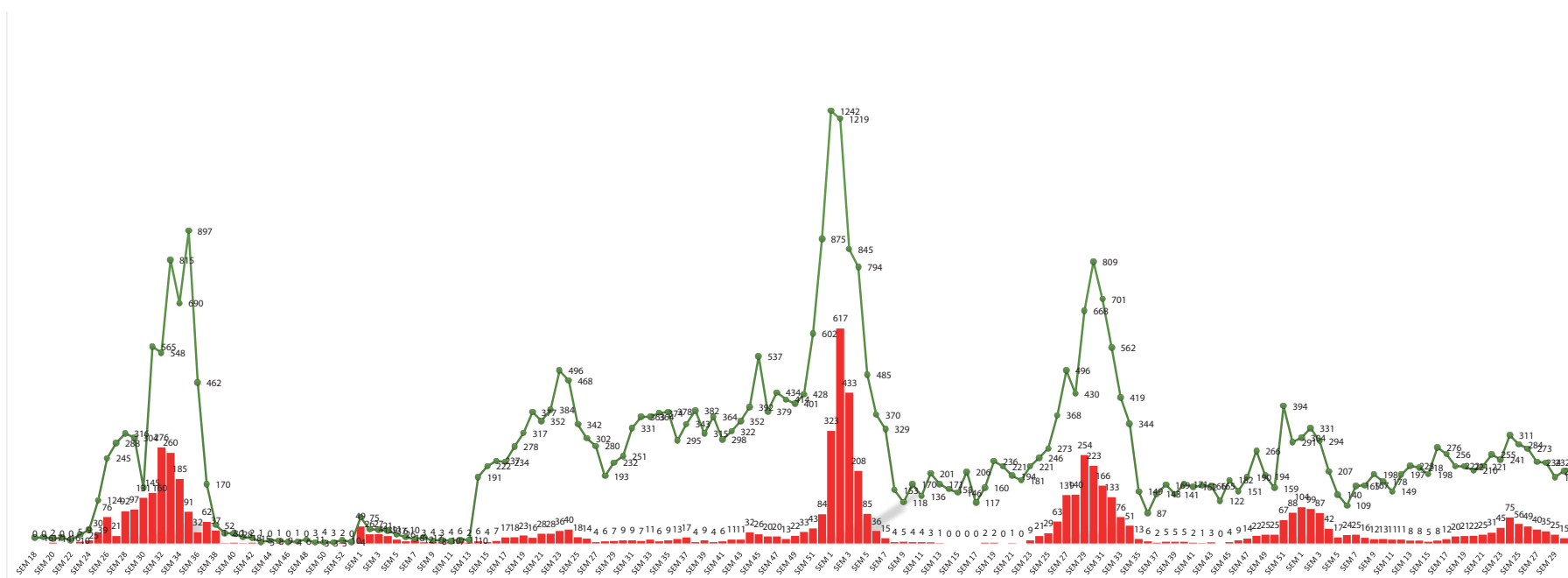


93
DECESOS



4.609
CASOS RECUPERADOS

CASOS COVID 19 SOSPECHOSOS VERSUS CONFIRMADOS POR SEMANA EPIDEMIOLOGICA REGIONAL LA PAZ GESTIÓN 2020 - 2023



42.319
CASOS SOSPECHOSOS



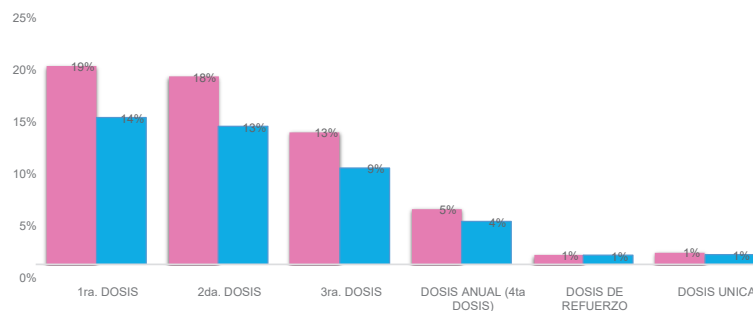
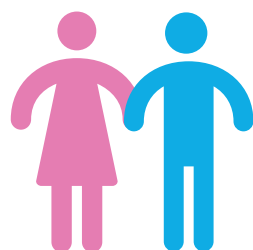
6.519
CASOS CONFIRMADOS

Vacunación Covid- 19



ESQUEMA	FEMENINO	MASCULINO	TOTAL
1ra. DOSIS	6724	4980	11704
2da. DOSIS	6373	4683	11056
3ra. DOSIS	4503	3266	7769
DOSIS ANUAL (4ta DOSIS)	1901	1457	3358
DOSIS DE REFUERZO	323	311	634
DOSIS UNICA	425	328	753
TOTAL	20249	15025	35274

VACUNACIÓN SARS COV-2 POR GENERO Y DOSIS APLICADA HASTA LA SEMANA 30 - 2023 HOSPITAL MODELO - LA PAZ

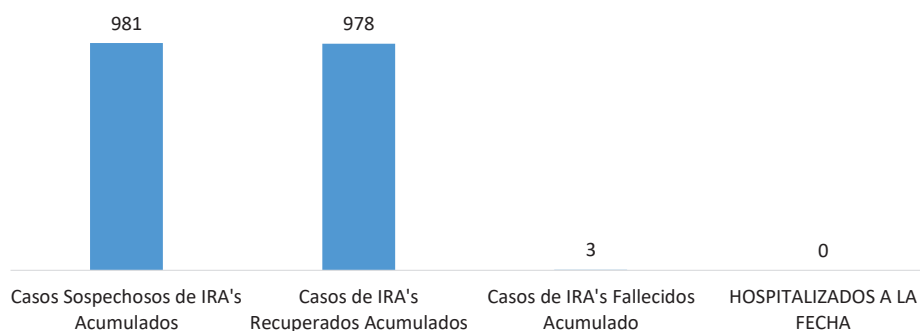


Fuente: Sistema de RNVe.SnIs Bioestadística CBES

Infecciones Respiratorias



NRO DE CASOS ACUMULADOS DE INFECCIONES RESPIRATORIAS AGUDAS CON/SIN NEUMONÍA LA PAZ



Fuente: Sistema de RNVe.SnIs Bioestadística CBES

Otras Vacunas 1° Semestre 2022- 2023



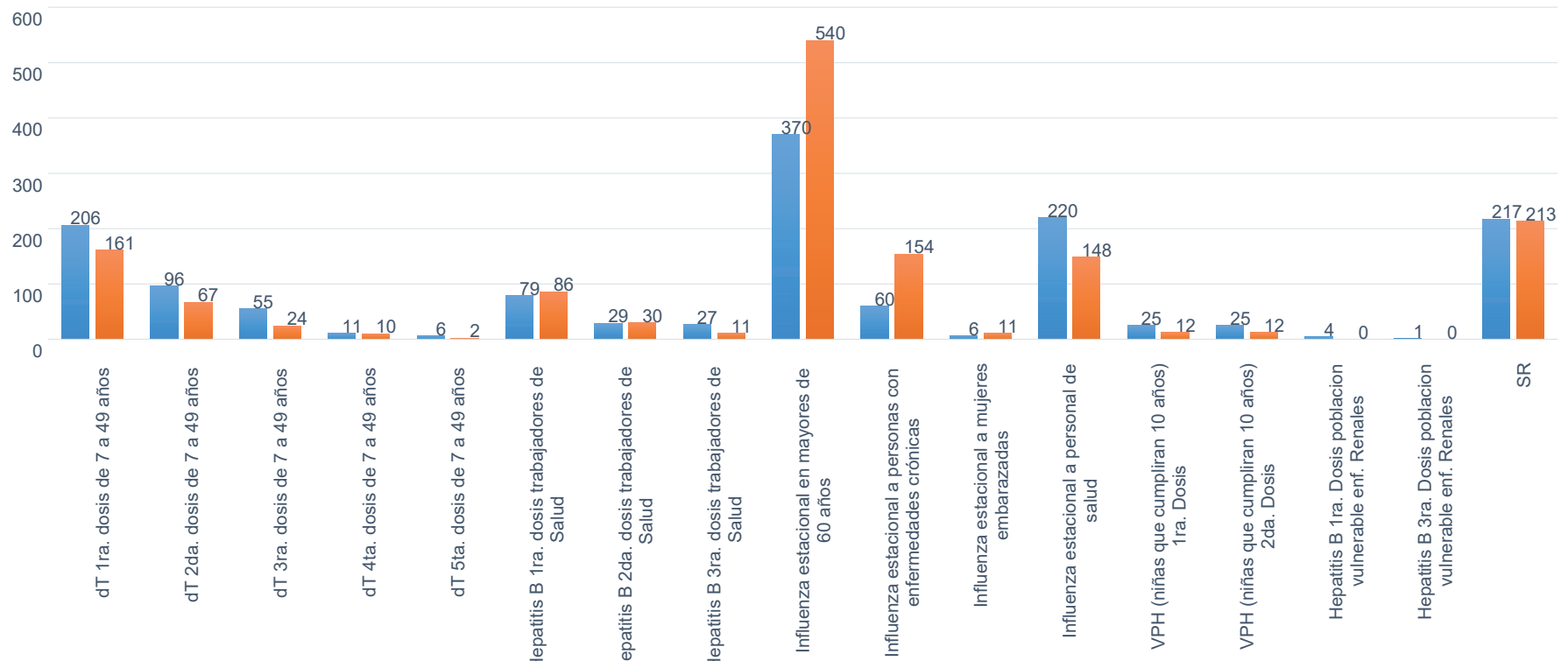
COMPARATIVO 1 SEMESTRE OTRAS VACUNACIONES GESTIÓN 2022 Y 2023



2022



2023



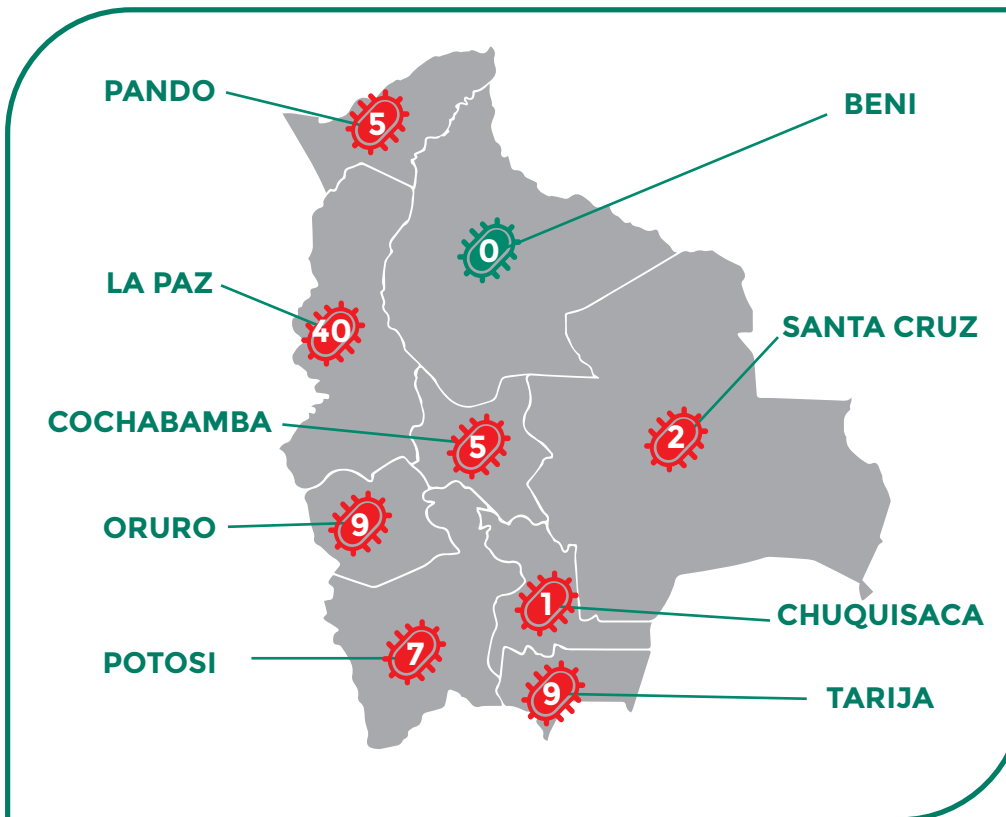
REPORTE N° 38 IRA's 26 al 27 de Julio de 2023



MAPA DE CASOS DE INFECCIONES RESPIRATORIAS AGUDAS POR DEPARTAMENTO SEMANA 30

CASOS DE HOY

LA PAZ	40
COCHABAMBA	5
SANTA CRUZ	2
CHUQUISACA	1
TARIJA	9
ORURO	9
POTOSI	7
PANDO	5
BENI	0



DECESOS DE HOY

0	LA PAZ
0	COCHABAMBA
0	SANTA CRUZ
0	CHUQUISACA
0	TARIJA
0	ORURO
0	POTOSI
0	PANDO
0	BENI

2670 | Confirmados Acumulados

81 | Confirmados Activos

2589 | Recuperados

78 | Infecciones respiratorias agudas sin neumonía

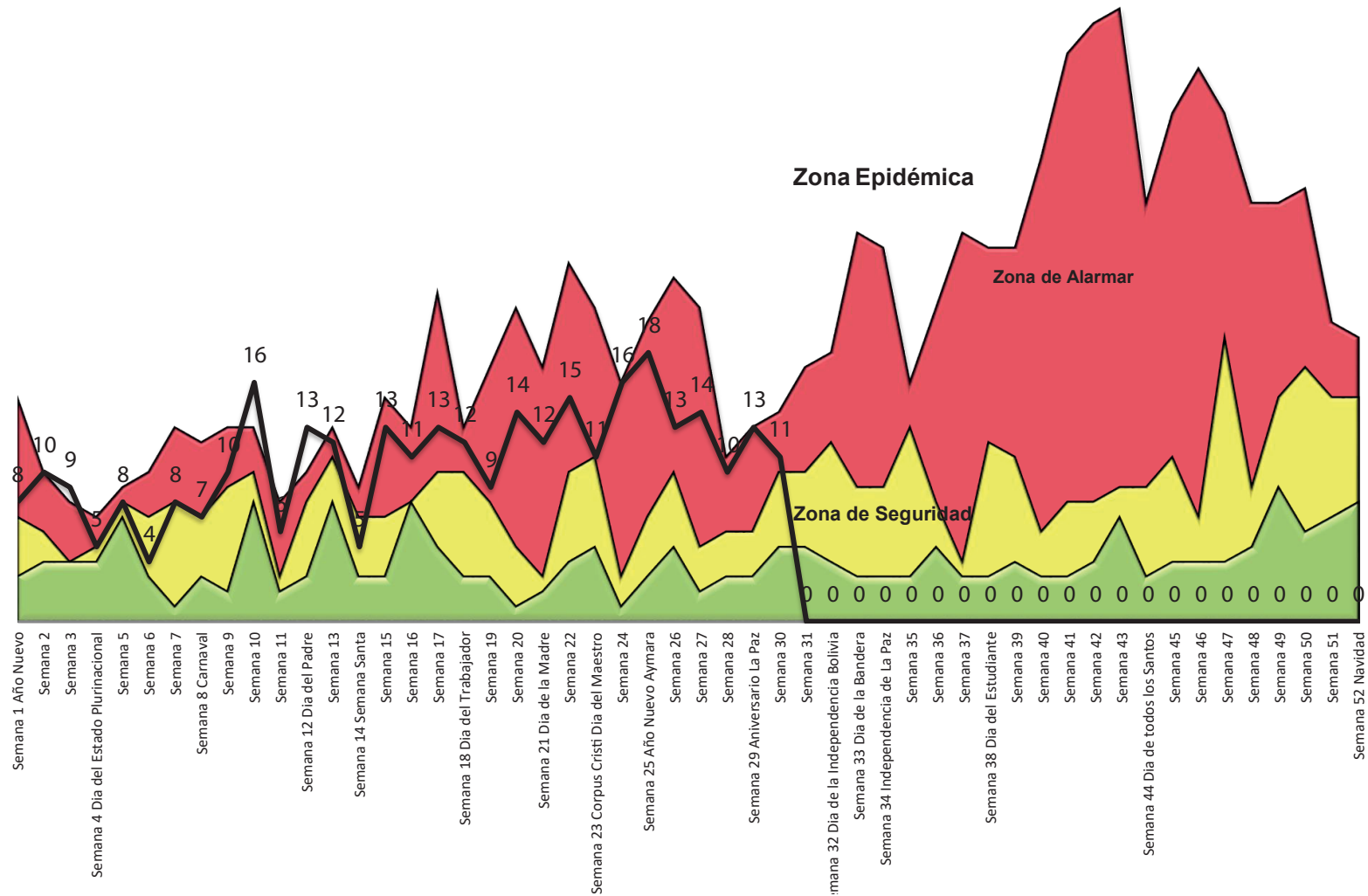
0 | Infecciones respiratorias agudas con neumonía

Fuente: Formulario diario de seguimiento para IRA's Regionales - Sección de Bioestadística "Caja Bancaria Estatal de Salud" (Actualizado al 27 - Julio 2023)

Vigilancia Epidemiológica



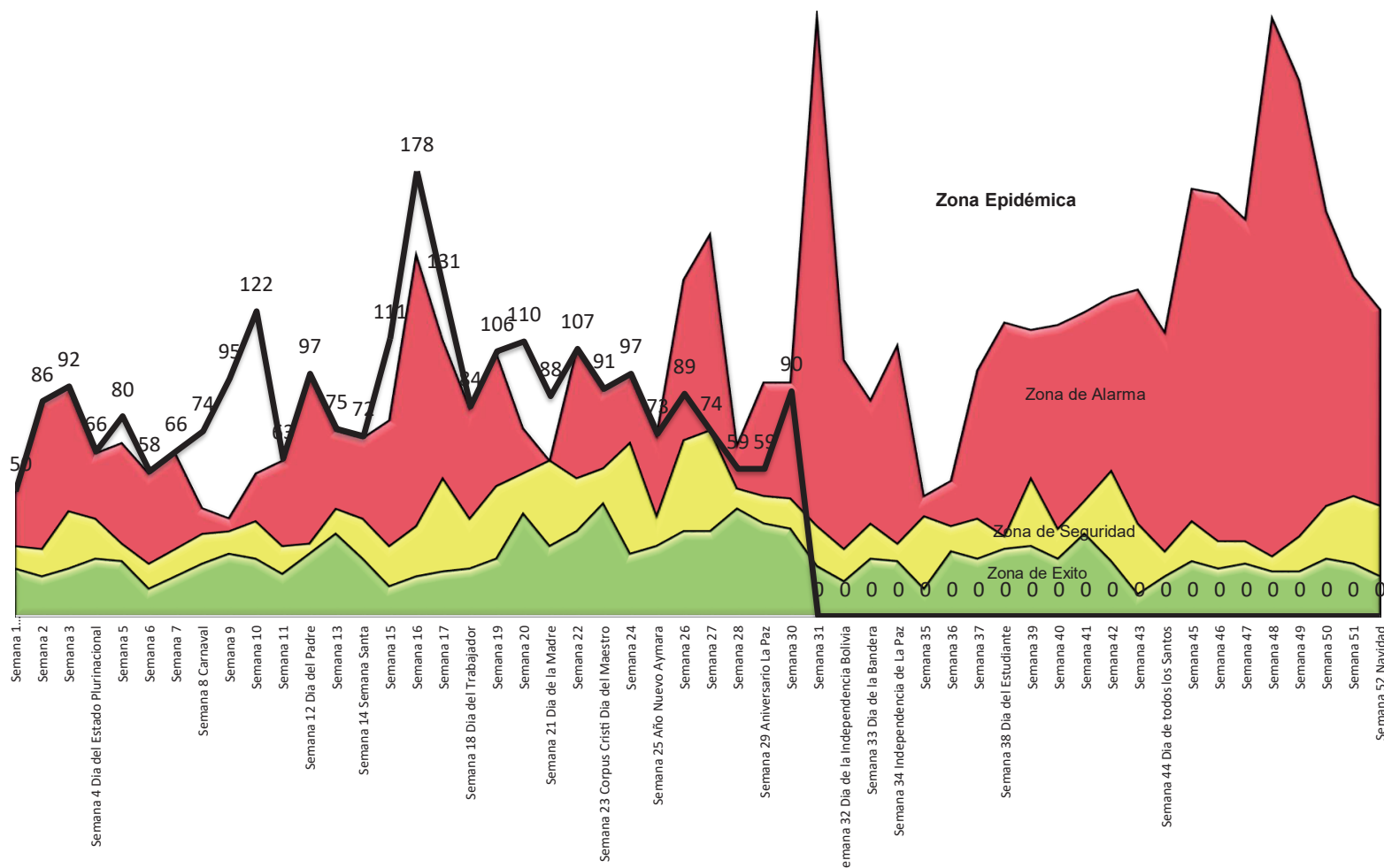
Numero de casos de EDAs, por Semana Epidemiológica, Gestión 2017 al 2023 HOSPITAL MODELO LA PAZ



Vigilancia Epidemiológica



Numero de casos de IRAs, por Semana Epidemiologica, Gestión 2017 al 2023 HOSPITAL MODELO LA PAZ



Vigilancia Epidemiológica



Numero de casos de Neumonias, por Semana Epidemiológica, Gestión 2017 al 2023 REGIONAL LA PAZ

