

CAJA BANCARIA ESTATAL DE SALUD ORGANIGRAMA

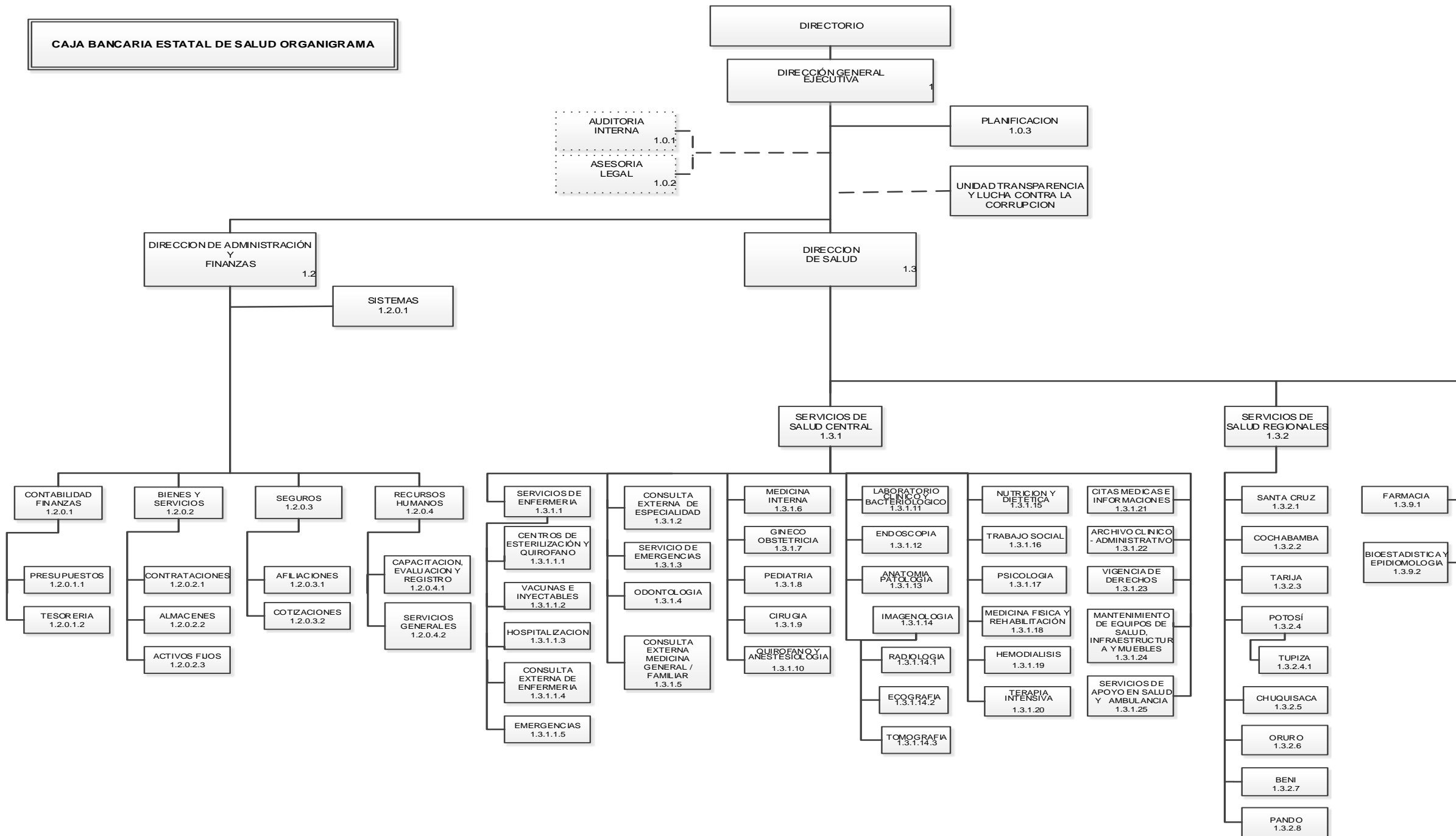
D I R . G E N E R A L

D I R E C C I O N E S

U N I D A D E S

A R E A S

R E G I O N A L E S



CAJA BANCARIA ESTATAL DE SALUD

La Paz - Bolivia

Clinica Modelo - Calle Panamá N° 1162 Zona Miraflores - C.B.E.S.

ÁREA ORGANIZACIONAL	PISO	HORARIO DE ATENCIÓN
DIRECCION DE SALUD	Piso 2	Lunes a viernes de 08:00 a.m. A 16:00 p.m.
SERVICIOS DE SALUD CENTRAL	Piso 2	Lunes a viernes de 08:00 a.m. A 16:00 p.m.
SERVICIOS DE ENFERMERIA	Piso 1 y 2	Lunes a domingo 24 Horas
CENTROS DE ESTERILIZACIÓN Y QUIROFANO	Piso 1	Lunes a domingo 24 Horas
VACUNAS	PLANTA BAJA	Lunes a Viernes de 08:00 a.m. A 19:00 p.m.
INYECTABLES	PLANTA BAJA	Lunes a Viernes de 07:30 a.m. A 19:00 p.m. y por emergencia los sabados, domingos y feriados
HOSPITALIZACION	Piso 1 y 2	Lunes a domingo 24 Horas
CONSULTA EXTERNA DE ENFERMERIA	Piso 1 y 2	Lunes a Viernes de 08:00 a.m. A 20:00 p.m. y Sabados de 08:00 a.m. a 14:00 p.m.
EMERGENCIAS	PLANTA BAJA	Lunes a domingo 24 Horas
SERVICIO DE EMERGENCIAS	PLANTA BAJA	Lunes a domingo 24 Horas
ODONTOLOGIA	PLANTA BAJA	Lunes a viernes de 08:00 a.m. A 20:30 p.m.
CONSULTA EXTERNA MEDICINA GENERAL / FAMILIAR	PISO 2	Lunes a sabado de 08:00 a.m. A 14:00 p.m.
MEDICINA INTERNA	PISO 2	Lunes a viernes de 08:00 a.m. A 11:00 p.m. y 14:00 p.m. A 20:00 p.m.
GINECO OBSTETRICIA	PLANTA BAJA	Lunes a viernes de 08:00 a.m. A 19:30 p.m.
PEDIATRIA	PLANTA BAJA	Lunes a viernes de 10:00 a.m. A 18:30 p.m. y Sabados de 09:00 a.m. A 12:00 p.m.
CIRUGIA	PLANTA BAJA	Lunes a viernes de 08:00 a.m. A 17:30 p.m.
QUIROFANO Y ANESTESIOLOGIA	PISO 1	Lunes a domingo 24 Horas
RADIOLOGIA	SUB SUELO	Lunes a domingo 24 Horas
ECOGRAFIA	SUB SUELO	08:00 a.m. A 13:00 p.m.; 14:00 p.m. A 19:00 p.m. y Emergencia

CAJA BANCARIA ESTATAL DE SALUD**La Paz - Bolivia****Clinica Modelo - Calle Panamá N° 1162 Zona Miraflores - C.B.E.S.**

ÁREA ORGANIZACIONAL	PISO	HORARIO DE ATENCIÓN
TOMOGRAFIA	SUB SUELO	08:00 a.m. A 13:00 p.m.; 14:00 p.m. A 19:00 p.m. y Emergencia
NUTRICION Y DIETETICA	SUB SUELO	Lunes a viernes de 10:30 a.m. A 12:00 p.m. y 14:30 p.m. A 16:00 p.m.
TRABAJO SOCIAL	PISO 2	Lunes a viernes de 08:00 a.m. A 20:00 p.m.
PSICOLOGIA	PISO 2	Lunes a viernes de 08:00 a.m. A 12:30 p.m.
HEMODIALISIS	PLANTA BAJA	Lunes y Juves 07:30 a.m. A 19:30 p.m.
TERAPIA INTENSIVA	PISO 1	Lunes a domingo 24 Horas
CITAS MEDICAS E INFORMACIONES	PLANTA BAJA	Lunes a viernes de 07:30 a.m. A 18:00 p.m.
ARCHIVO CLINICO - ADMINISTRATIVO	PLANTA BAJA	Lunes a viernes de 07:30 a.m. A 20:00 p.m.
VIGENCIA DE DERECHOS	PLANTA BAJA	Lunes a viernes de 07:30 a.m. A 21:00 p.m.
MANTENIMIENTO DE EQUIPOS DE SALUD, INFRAE	PLANTA BAJA	Lunes a viernes de 08:00 a.m. A 16:00 p.m.
SERVICIOS DE APOYO EN SALUD Y AMBULANCIA	PLANTA BAJA	Lunes a domingo 24 Horas
FARMACIA	PLANTA BAJA	Lunes a domingo 24 Horas
BIOESTADISTICA Y EPIDIOMOLOGIA	PISO 2	Lunes a viernes de 08:00 a.m. A 16:00 p.m.
SISTEMAS	PISO 2	Lunes a viernes de 08:00 a.m. A 16:00 p.m.
SERVICIOS GENERALES	PLANTA BAJA Y PISO 1	Lunes a domingo 24 HORAS

CAJA BANCARIA ESTATAL DE SALUD**La Paz - Bolivia****Edificio Administrativo / Ubicado entre la Calle Juan Espinoza y Av. Iturralde N°
1388 - Instalaciones Alquiladas.**

ÁREA ORGANIZACIONAL	PISO	HORARIO DE ATENCIÓN
DIRECCIÓN GENERAL EJECUTIVA	PISO 3	Lunes a viernes de 08:00 a.m. A 16:00 p.m.
AUDITORIA INTERNA	PISO 1	Lunes a viernes de 08:00 a.m. A 16:00 p.m.
PLANIFICACION	PISO 2	Lunes a viernes de 08:00 a.m. A 16:00 p.m.
ASESORIA LEGAL	PISO 3	Lunes a viernes de 08:00 a.m. A 16:00 p.m.
UNIDAD TRANSPARENCIA Y LUCHA CONTRA LA CORRUPCIÓN	PISO 4	Lunes a viernes de 08:00 a.m. A 16:00 p.m.
DIRECCION DE ADMINISTRACIÓN Y FINANZAS	PISO 2	Lunes a viernes de 08:00 a.m. A 16:00 p.m.
CONTABILIDAD FINANZAS	PISO 3	Lunes a viernes de 08:00 a.m. A 16:00 p.m.
PRESUPUESTOS	PISO 3	Lunes a viernes de 08:00 a.m. A 16:00 p.m.
TESORERIA	PISO 1	Lunes a viernes de 08:00 a.m. A 16:00 p.m.
BIENES Y SERVICIOS	PISO 4	Lunes a viernes de 08:00 a.m. A 16:00 p.m.
CONTRATACIONES	PISO 4	Lunes a viernes de 08:00 a.m. A 16:00 p.m.
ALMACENES	PISO 4	Lunes a viernes de 08:00 a.m. A 16:00 p.m.
ACTIVOS FIJOS	PLANTA BAJA	Lunes a viernes de 08:00 a.m. A 16:00 p.m.
SEGUROS	PISO 1	Lunes a viernes de 08:00 a.m. A 16:00 p.m.
AFILIACIONES	PISO 1	Lunes a viernes de 08:00 a.m. A 16:00 p.m.
COTIZACIONES	PISO 1	Lunes a viernes de 08:00 a.m. A 16:00 p.m.
RECURSOS HUMANOS	PISO 2	Lunes a viernes de 08:00 a.m. A 16:00 p.m.
CAPACITACION, EVALUACION Y REGISTRO	PISO 2	Lunes a viernes de 08:00 a.m. A 16:00 p.m.
LABORATORIO CLINICO Y BACTERIOLOGICO	PISO 1 Y 2	24 HORAS

CAJA BANCARIA ESTATAL DE SALUD

La Paz - Bolivia

N°	ÁREA ORGANIZACIONAL	HORARIO DE ATENCIÓN	UBICACIÓN
19	MEDICINA FISICA Y REHABILITACIÓN	Lunes a viernes 07:30 a.m. A 19:30 p.m. y sábados emergencia y paciente hospitalizados	Calle Loayza N° 755 Prolongación Indaburo, Lado Gasolinera, casi Esquina Sucre.



CAJA BANCARIA ESTATAL DE SALUD - REGIONALES

ÁREA ORGANIZACIONAL	HORARIO DE ATENCIÓN	UBICACIÓN
SERVICIOS DE SALUD REGIONALES (LA PAZ)	Lunes a viernes 08:00 a.m. A 16:00 p.m.	Edificio Administrativo / Ubicado entre la Calle Juan Espinoza y Av. Iturralde N° 1388 - Instalaciones Alquiladas.
SANTA CRUZ	Lunes a viernes de 08:00 a.m. A 19:00 p.m. y emergencias	Calle magdalena N° 2530 entre 2do y 3er anillo entre av. Canal cotoca y virgen de cotoca urbanizacion 20 manzana 15
COCHABAMBA	Lunes a viernes de 08:00 a.m. A 19:00 p.m. y emergencias	Avenida aniceto arce N° 721 entre calle ugarte y morales
TARIJA	Lunes a viernes de 08:00 a.m. A 16:00 p.m. y emergencias	Calle general trigo entre av. Las americas S/N
POTOSÍ	Lunes a viernes de 08:30 a.m. A 17:30 p.m. y emergencias	Calle chuquisaca N°290 casi esq. Lanza
CHUQUISACA	Lunes a viernes de 08:00 a.m. A 19:00 p.m. y emergencias	Calle destacamento 111 casi esquina colon N° 368 - zona central
ORURO	Lunes a viernes de 08:00 a.m. A 20:00 p.m. y emergencias	Av. Herrera N°319 entre pagador y potosi, piso 3
BENI	Lunes a viernes de 07:30 a.m. A 13:30 p.m. 14:00 a.m. A 20:00 p.m. y emergencias	Avenida costanera sobre el arroyo san juan, entre calle robles av. Moxos
PANDO	Lunes a viernes de 70:30 a.m. A 15:30 p.m. y emergencias	Urbanizacion santa maria calle riosinho N°45